

22 e 23
ABRIL
2025

FORTALEZA-CE



20º Congresso Brasileiro de

GESTÃO, PROJETOS E LIDERANÇA

Project Control Análise de Dados na Gestão de Projetos





Formação Project Control

Conteúdo Programático



Introdução



Business Intelligence



Excel para Análise de dados



Microsoft Project Online e for the



Oracle Primavera P6



Power BI e Microsoft Fabric



Planejamento 4D

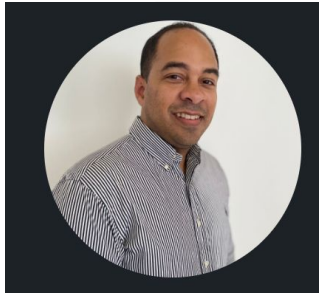


Microsoft 365 Copilot e Power Platforms



Palestrante

Colaboração



Erick Santos Serrão

[Erick Santos Serrão | LinkedIn](#)

Planning and Control Coordinator | HATCH | ALCOA

CEO Autis Analytics

FORMAÇÃO:

DSA Academy - Analista de Dados
EM ANDAMENTO

DSA Academy - Cientista de Dados
EM ANDAMENTO

UNICESUMAR - Engenharia de Software
EM ANDAMENTO

Escola Técnica NOBRE – Técnico em Mecânica
CREA151390869-3 PA

HM - Homem e a Máquina - Rigger projetista e supervisor
REP- 00313A

EXPERIÊNCIA

Planning and Control Coordinator - Hatch - Alumar - São Luís MA
2021 – Em andamento

Supervisor de Planejamento – Mip Engenharia – Filtragem de Rejeito de Itabira VALE
2020 - 2021

Técnico de Planejamento Sênior – Mip Engenharia – Sistema de Combate a Incêndio SPCI VALE
2018 - 2020

Técnico de Planejamento Sênior – Mip Engenharia – Revitalização da Usina de Pelotização VALE
2017 - 2018

Técnico de Planejamento Sênior – Consorcio MontcalmMip – Projeto S11D VALE
2016 - 2017

Técnico de Planejamento Pleno – Mip Engenharia – S11D VALE Canaã dos Carajás
2014 - 2016

Téc. de Planejamento - Consocio MipMontcalm, Projeto Salobo Fase II
2013 - 2016

Téc. Projetista e Rigger - Consocio Mipmontcalm, Projeto Salobo – Fase II – Beneficiamento - VALE)
2011 - 2013

Projetista de Tubulação - Consocio Mipmontcalm, Projeto Salobo – Fase II – Beneficiamento
2010 - 2011

Desenhista - Engenharia S/A (Mineração Onça Puma - VALE)
2009 - 2010





Recomendações

Estudos

4 horas de estudos por semana;

Praticar é a melhor forma de aprender;

Seja generalista e não especialista;

Nunca sabemos o suficiente;

Learning Mode;

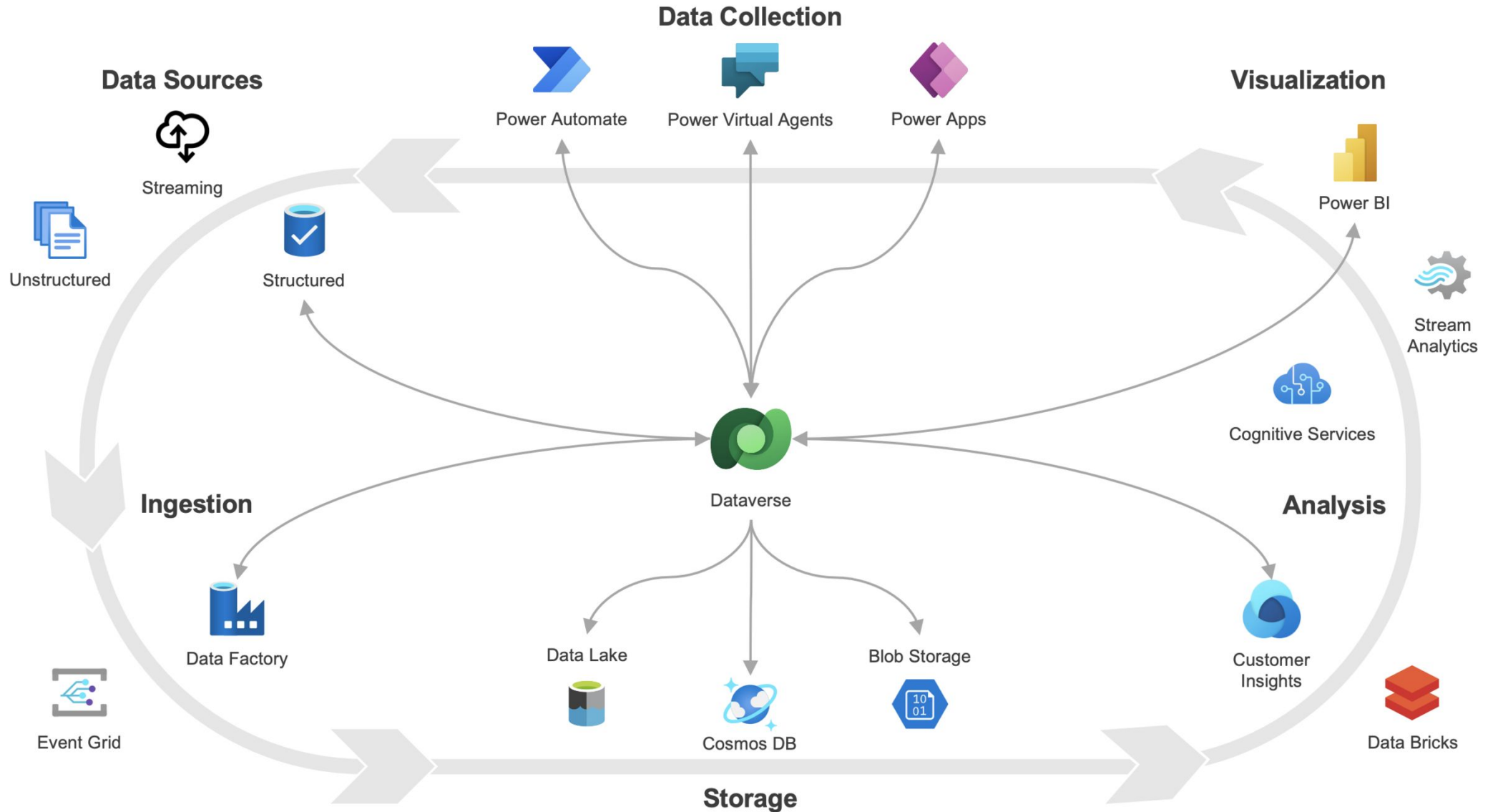
Seja um solucionador de problema, o mundo já está cheio de pessoas que criam problemas;





Power Platform

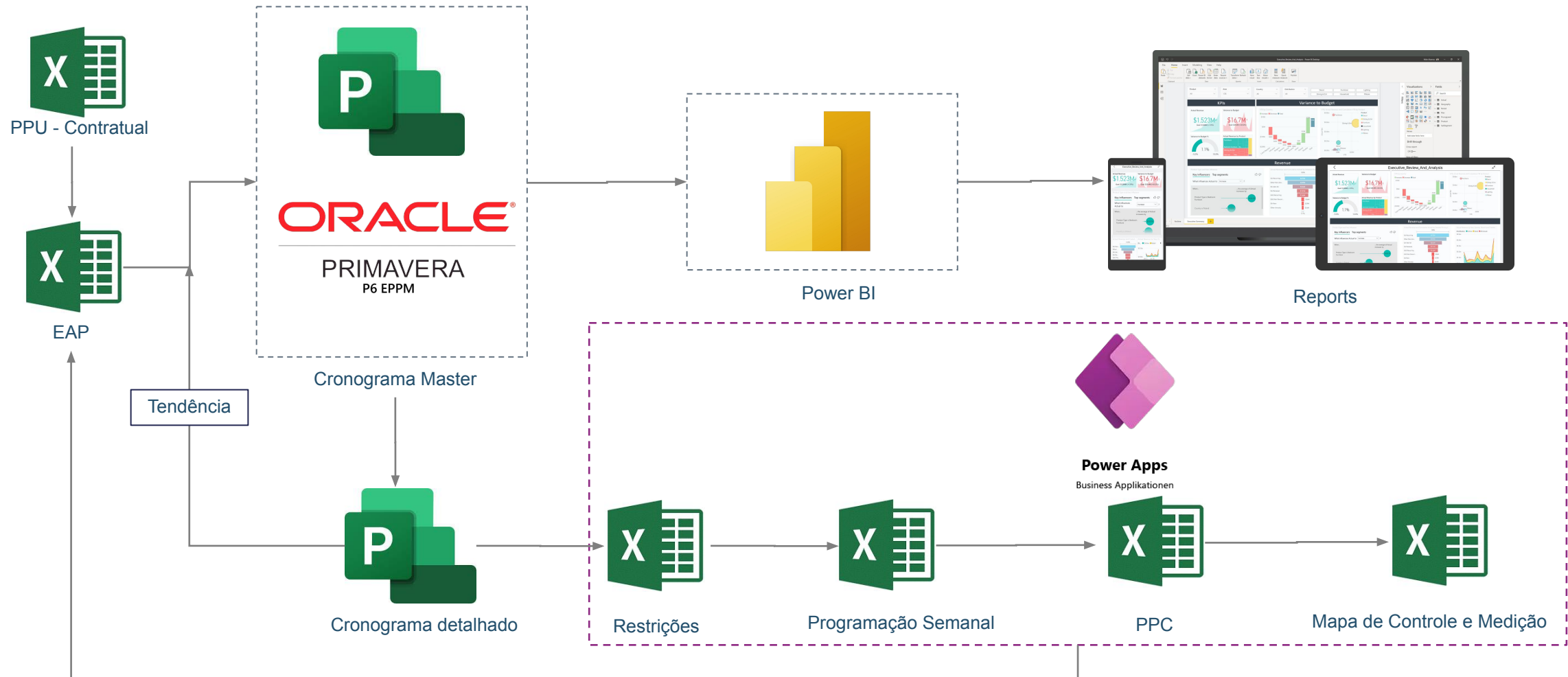
Processes





Planejamento, Gestão e Controle

Fluxo de dados





Capítulo 1

Business Intelligence



Business Intelligence

Visão Geral



Gartner®

Consultoria de Pesquisa de mercado na
área de tecnologia da informação

- **BI** é um processo interativo para explorar e analisar dados para descobrir tendências ou padrões a partir da qual derivam idéias e conclusões (Gartner 1980)



Business Intelligence

Arte de transforma dados armazenados em informação úteis

- Plano e estratégia culminam no processo de decisão
- Quanto melhor a tomada de decisão, melhor o planejamento e estratégico.
- Tomada de decisão é o processo para identificar problemas e oportunidades e depois resolvê-los.

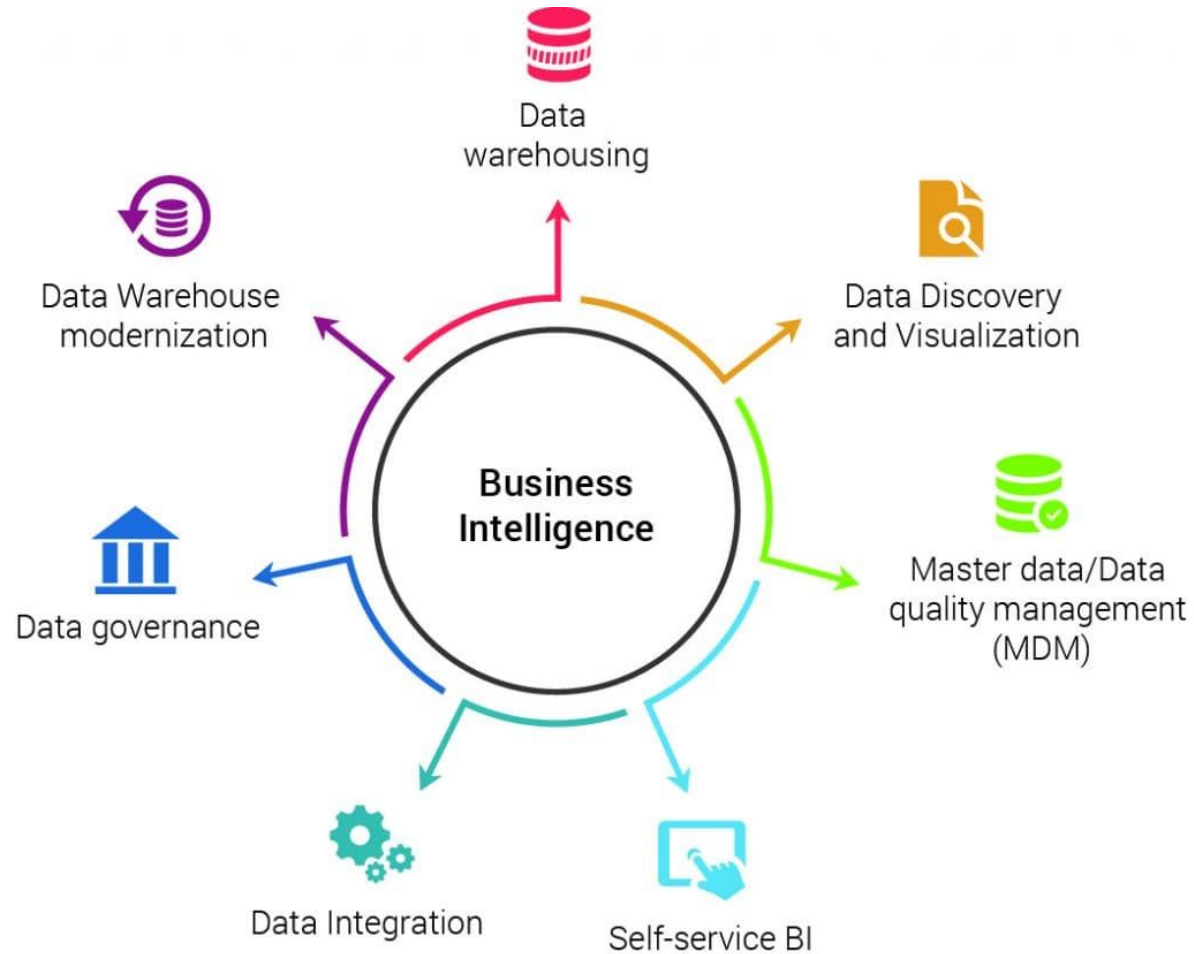




Business Intelligence

Processos

- Ferramentas, Processos e Tecnologias





Business Intelligence

Como fazemos BI:

- Sofisticadas **ferramentas** de software, **metodologias** e tecnologias para análise de dados e extração de informação:
 - **Exploração:**
 - ETL
 - Relatório e consultas
 - Ferramentas OLAP
 - Data Mining
 - **Visualização de dados**
 - Report
 - Dashboard
 - KPI's





Business Intelligence

Como fazemos BI:

- Sofisticadas **ferramentas** de software, **metodologias** e tecnologias para análise de dados e extração de informação:
 - **Exploração:**
 - **ETL:** Extract Transform Load (Extração Transformação carga),
 - **Relatório e consultas:** consultas e relatórios
 - **Ferramentas OLAP:** navegar entre dados (DRILL DOWN)
 - **Data Mining:** algoritmos sofisticados para encontrar padrões, (Mineração de dados)





Business Intelligence

Como fazemos BI:

- **Visualização de dados** : fácil visualização e compreensão
 - **Report:** Report é um documento estruturado que apresenta dados e análises relevantes para informar sobre o desempenho de uma empresa, departamento ou processo específico.
 - **Dashboard** : Um dashboard (ou “painel”) é uma ótima forma de apresentar informações de maneira rápida e eficiente para diferentes pessoas, em diferentes áreas e níveis, de uma
 - **KPI's:** Um KPI (Indicador Chave de Desempenho) se baseia em um campo calculado específico e tem o objetivo de ajudar os usuários a avaliar o valor atual e o status de uma métrica relacionada a um destino definido.





Componentes e nomenclaturas

Excel para Análise de Dados

- **DW (Datawarehouse):** Armazém de dados, ou ainda depósito de dados, é utilizado para armazenar informações relativas às atividades de uma organização em bancos de dados, de forma consolidada
- **ETL** - Extract Transform Load (Extração Transformação carga)
- **OLAP:** navegar entre dados (DRILL DOWN)
- **Report (Relatório):** é um documento que visa a apresentar um resumo de atividades realizadas bem como informar os dados e resultados coletados com elas.
- **Dashboard** - Um dashboard (ou “painel”) é uma ótima forma de apresentar informações de maneira rápida e eficiente para diferentes pessoas, em diferentes áreas e níveis, de uma empresa.
- **KPIs:** Um KPI (Indicador Chave de Desempenho) se baseia em um campo calculado específico e tem o objetivo de ajudar os usuários a avaliar o valor atual e o status de uma métrica relacionada a um destino definido.
- **Data Mining:** algoritmos sofisticados para encontrar padrões, (Mineração de dados).
- **On-premise** - Um servidor *on-premise* é aquele em que a própria empresa tem a responsabilidade de processar suas aplicações de hardware e software.
- **Modelo Semântico (ou conjuntos de dados):** são o principal insumo dos processos de análise de dados.



Nossa Missão

Transformar a Gestão de Projetos.

- Vamos levar a gestão moderna de projetos a cada vez mais organizações, alcançando melhores resultados de negócio através da tecnologia e da valorização do trabalho humano no que realmente importa.

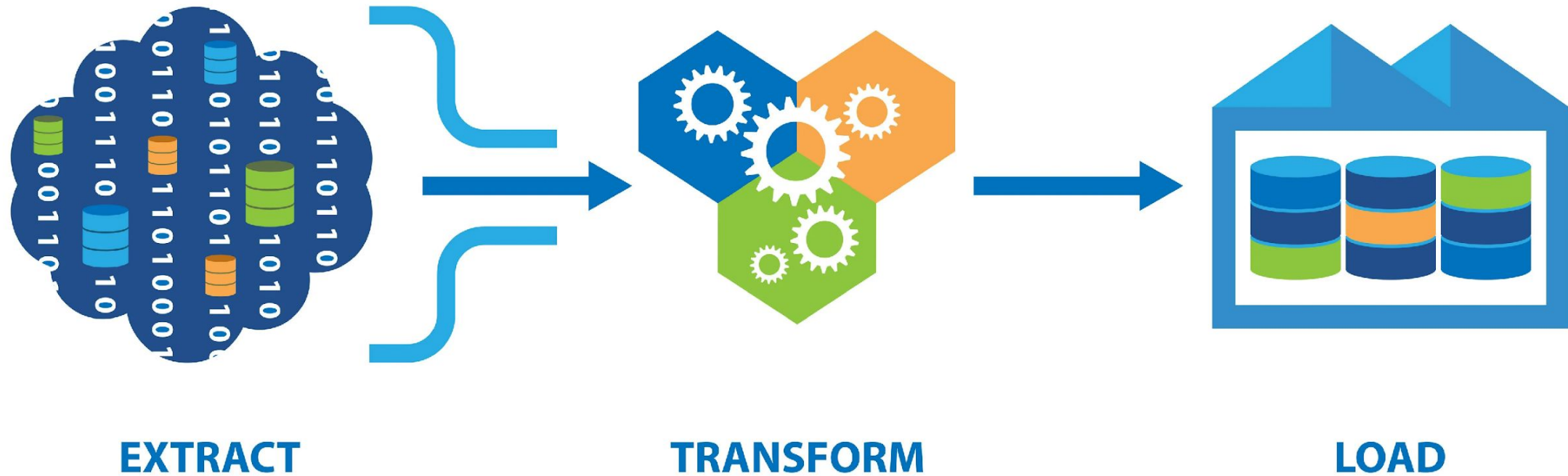




Business Intelligence

Como fazemos BI:

- **ETL:** Extract Transform Load (Extração Transformação carga),





Business Intelligence

Como fazemos BI:

- **Data Mining:** algoritmos sofisticados para encontrar padrões, (Mineração de dados)

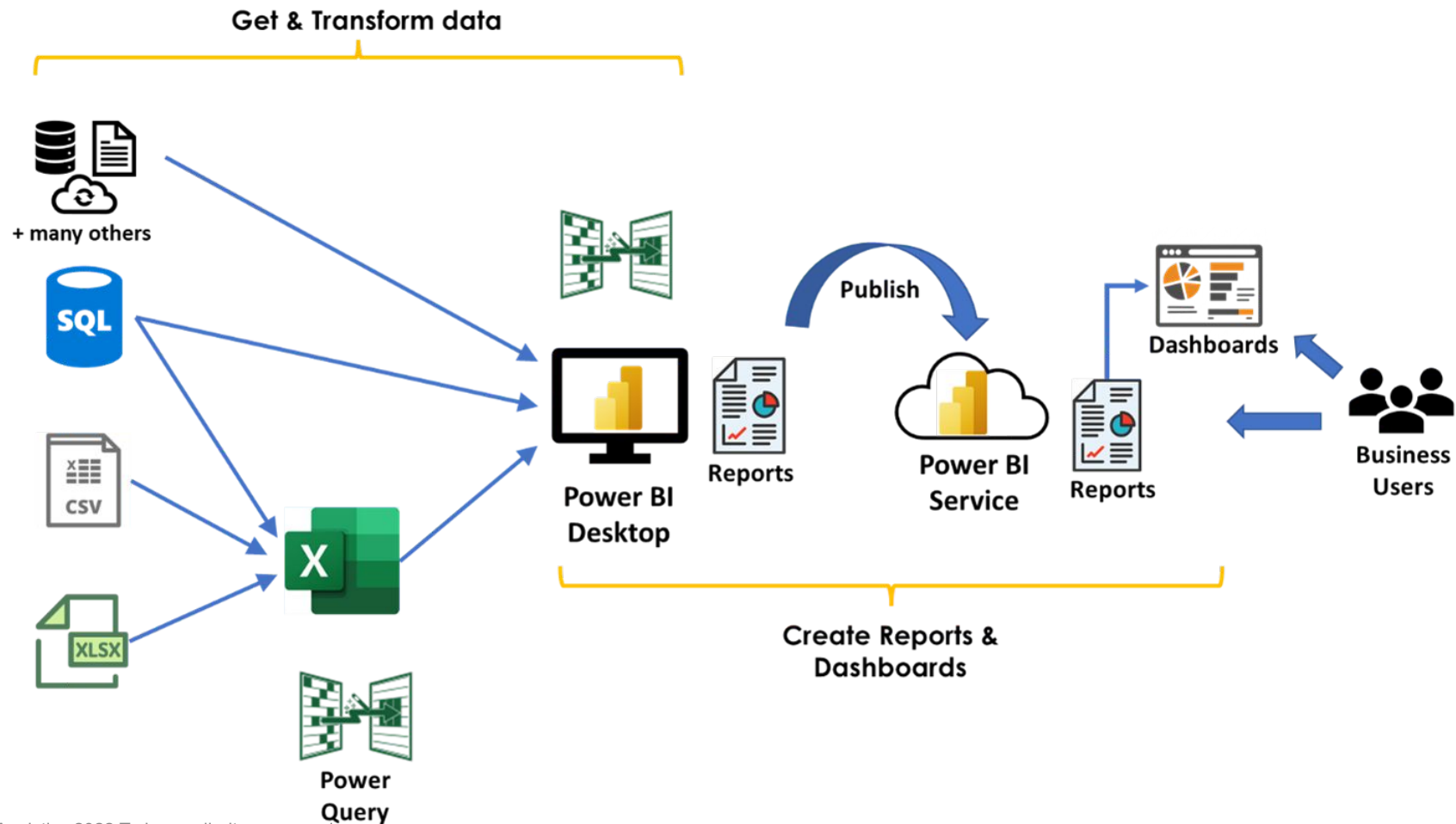




Business Intelligence

Como fazemos BI:

- **Relatório e consultas:** consultas e relatórios

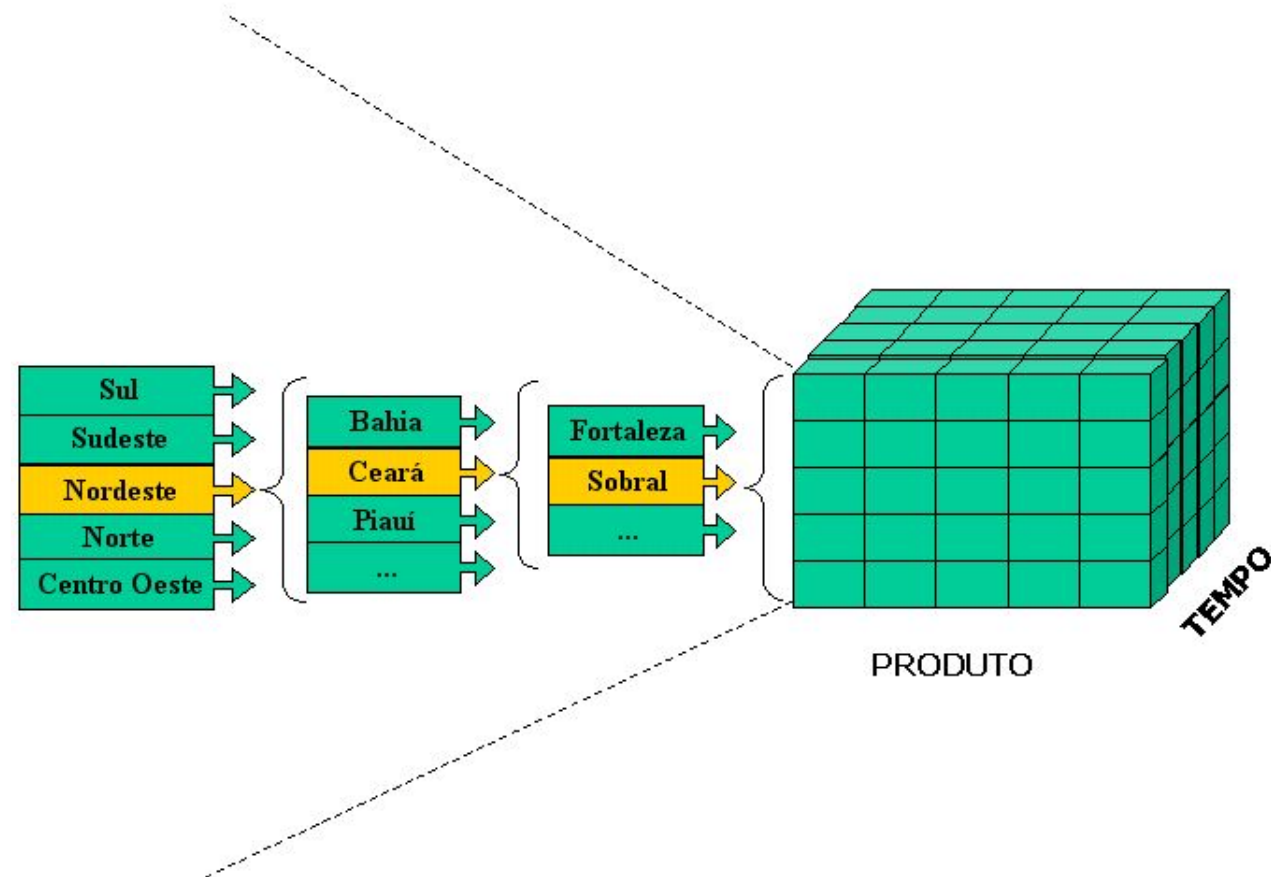




Business Intelligence

Como fazemos BI:

- **Ferramentas OLAP:** navegar entre dados (DRILL DOWN)

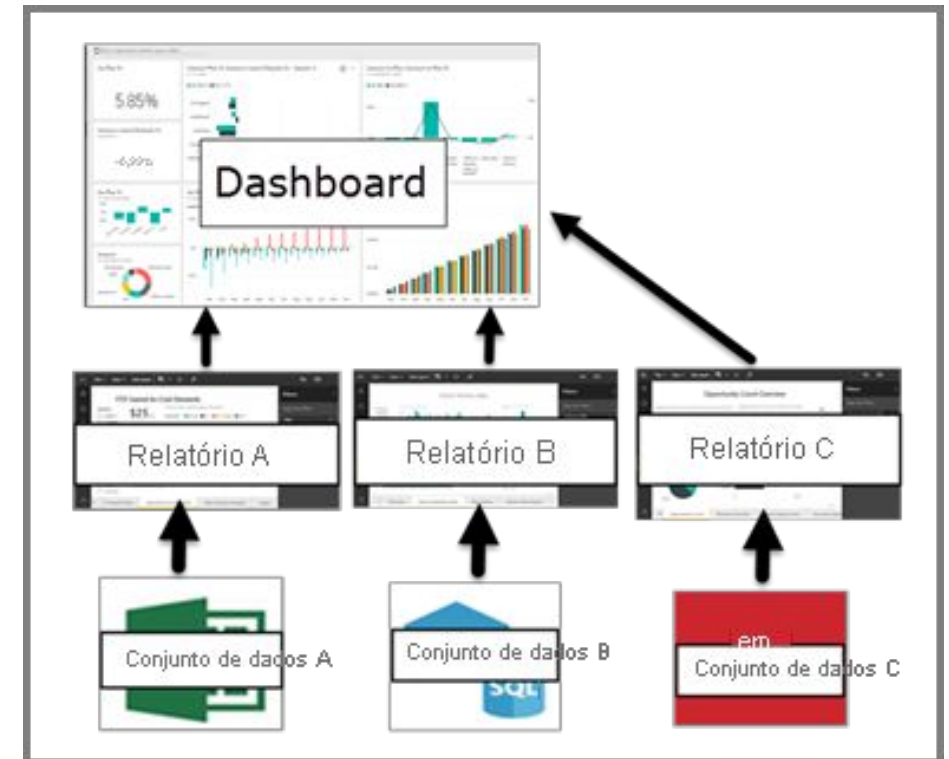




Business Intelligence

Como fazemos BI:

- **Dashboard:**
 - Os dashboards são uma maneira de monitorar seus negócios e ver rapidamente todas as suas métricas mais importantes. As visualizações em um dashboard podem vir de um modelo semântico subjacente ou de muitos e de um relatório subjacente ou de muitos. Um dashboard combina dados locais e na nuvem, proporcionando uma exibição consolidada dos dados.



[Introdução a dashboards para designers do Power BI - Power BI | Microsoft Learn](#)

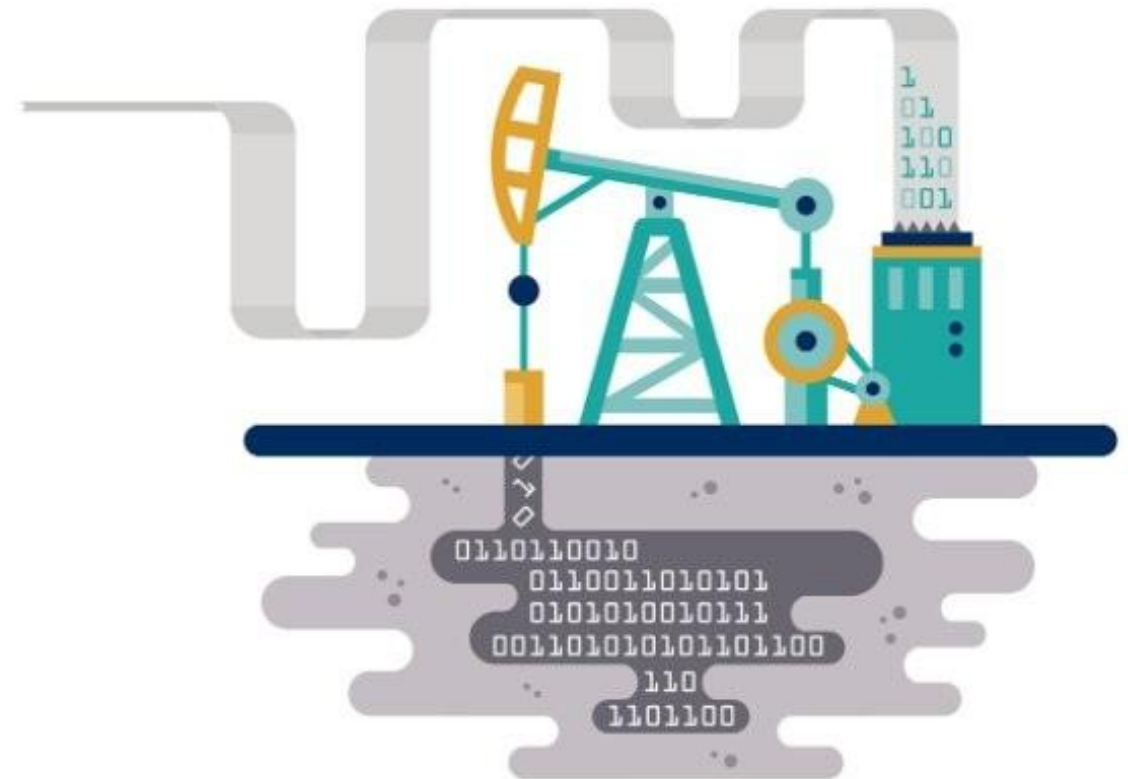


Business Intelligence

Dados

“Sem dados você é apenas mais uma pessoa com uma opinião.”

[W. Edwards Deming](#)



Dados são o novo petróleo!



Capítulo 2 – Parte 1

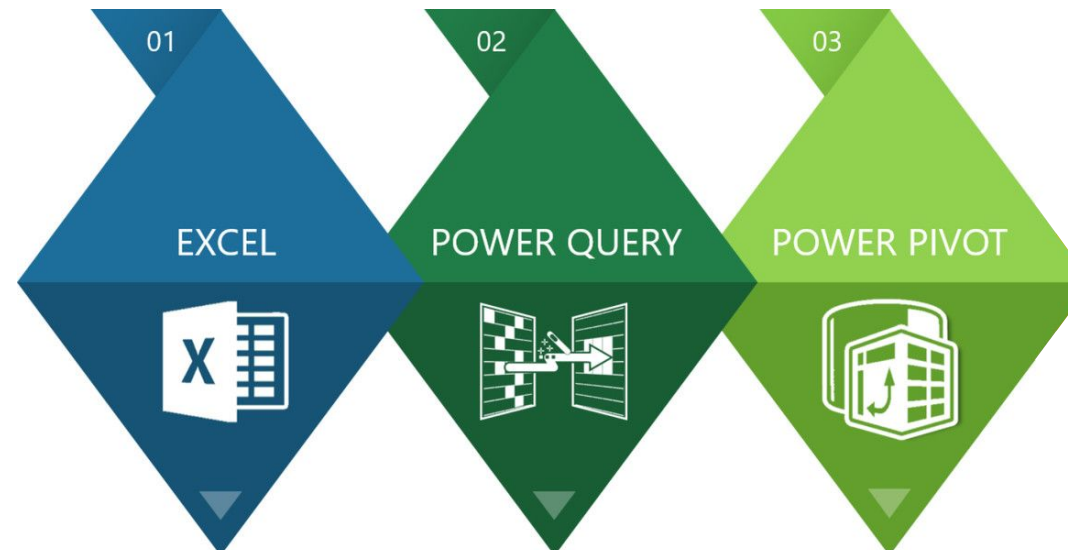
Excel para Análise de Dados



Suplementos para o Excel

Power Query, Power Pivot e Power View

- **Power Query:** componente para ETL, Possibilita conectar a várias fontes de dados e manipulá-las.
- **Power Pivot:** componente para modelagem de dados 'in-memory', possibilitando cálculos, agregações e demais operações de forma rápida e eficiente.
- **Power View:** componente para visualização interativa fornecendo ao usuário uma interface simples 'drag-and-drop' permitindo o desenvolvimento de relatório e dashboards.





Capítulo 2 – Parte 2

Detalhamento de Dados Usando o Power Query

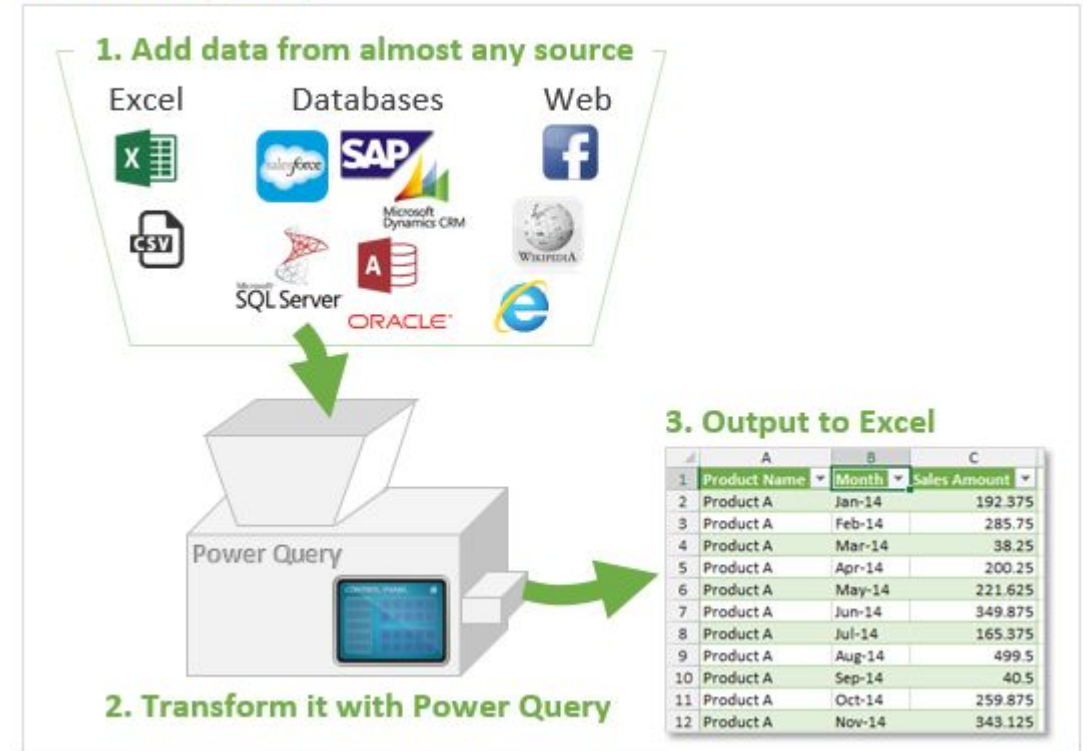


Introdução ao Power Query

Power Query

- O Microsoft Power Query fornece uma experiência avançada de obtenção de dados que abrange vários recursos. Uma das principais funcionalidades do Power Query é filtrar e combinar, ou seja, realizar o mashup de dados de uma ou mais coleções avançadas de fontes de dados compatíveis.

Power Query Transforms Your Data



O que é o Power Query? - Power Query | Microsoft Learn



Capítulo 2 – Parte 3

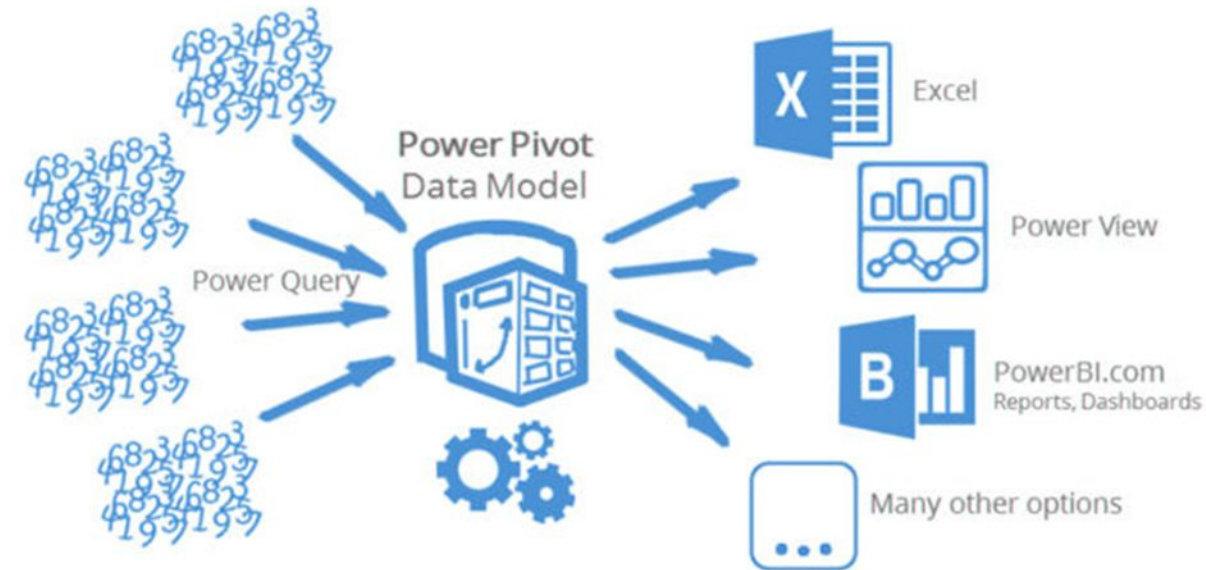
Modelagem de Dados Com Power Pivot



Visão Geral Power Pivot

Power Pivot

- **O Power Pivot:** é uma tecnologia de modelagem de dados que permite criar modelos de dados, estabelecer relações e criar cálculos. Com o Power Pivot, você pode trabalhar com conjuntos de dados grandes, criar relações extensas e criar cálculos complexos (ou simples), tudo em um ambiente de alto desempenho e tudo dentro da experiência familiar do Excel.



Power Pivot: visão geral e aprendizagem - Suporte da Microsoft



Informações adicionais

Power Pivot

- O Power Pivot é simples de usar e rápido de executar. Ele pode também criar fórmulas, indicadores e cálculos complexos e avançados.
- Criar um Modelo de Dados com uso eficiente de memória usando o Excel 2013 e o suplemento do Power Pivot
- Noções básicas sobre cálculos no Power Pivot
- Data Analysis Expressions (DAX) no Power Pivot
- Hierarquias no Power Pivot
- Agregações no Power Pivot
- Power Pivot: análises e modelagem de dados avançadas no Excel (comparação de modelo de dados)
- Otimizador de Tamanho da Workbook (download)

Power Pivot: visão geral e aprendizagem - Suporte da Microsoft



Excel Power Pivot

Power Pivot

- Business intelligence Pessoal
- Self Service BI
- Business intelligence em Memória
- Acessa diversas fontes de Dados (SQL Server, Oracle, Access, IBM DB2 etc..)
- Trabalha Off-Line
- Compressão de Dados (VertiPaq)
- Trabalha com Milhões de linhas
- Permite Relacionamento entre colunas (Código e Descrição)
- DAX (Data Analysis Expressions)





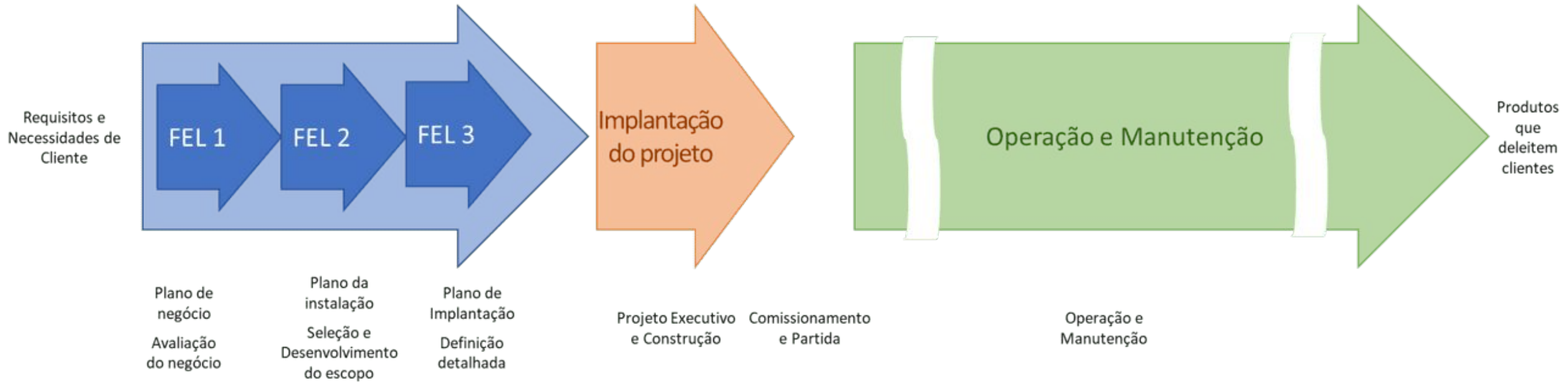
Metodologia FEL

Portfólio de Projetos



Metodologia FEL

Implantação





Plataformas EPPM

Implantação de Soluções EPPM

ORACLE[®]

PRIMAVERA
P6 EPPM



Microsoft Project



Solução EEPM

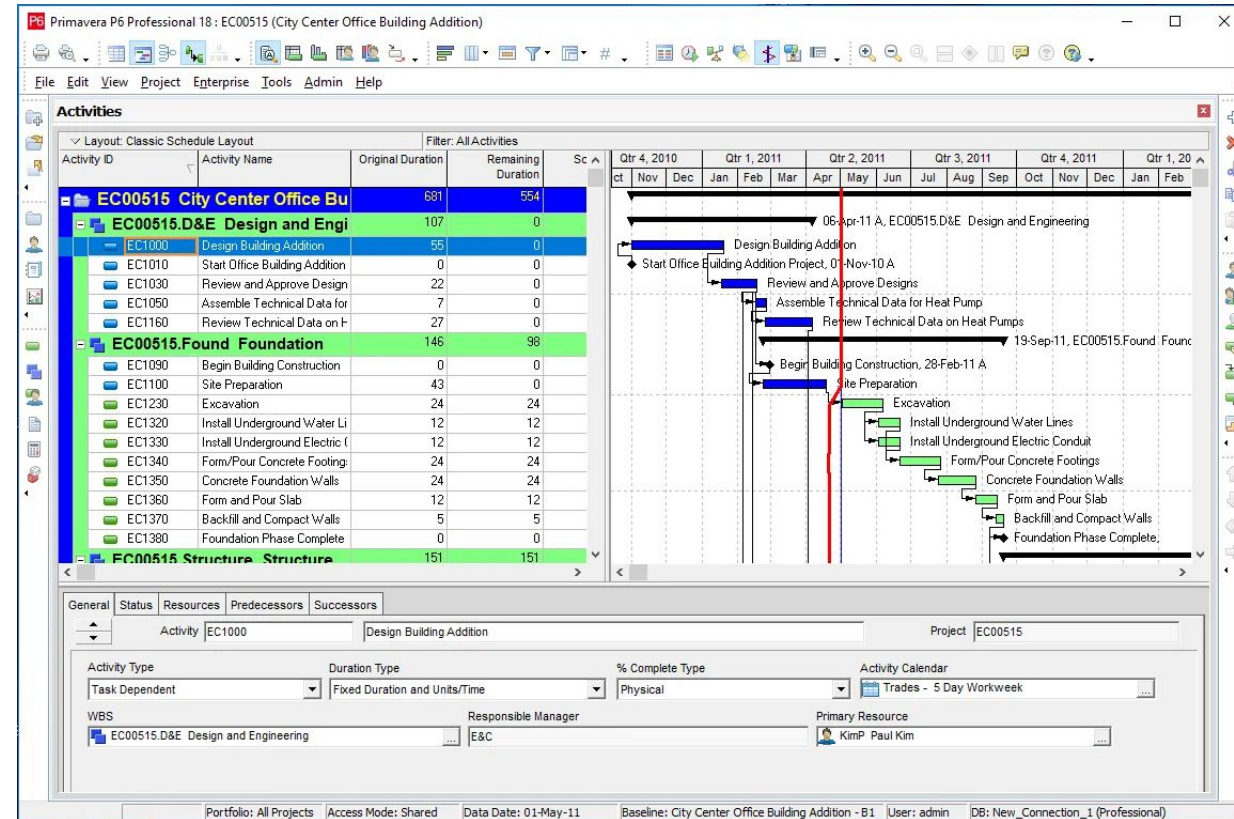
Oracle Primavera P6



O que é Oracle Primavera P6?

Oracle Primavera P6

- O Primavera é um software de gestão de portfólio de projetos empresariais.
- Inclui gerenciamento de projetos, agendamento, análise de riscos, gerenciamento de oportunidades, gerenciamento de recursos, recursos de colaboração e controle e integra-se a outros softwares corporativos, como os sistemas ERP da Oracle.

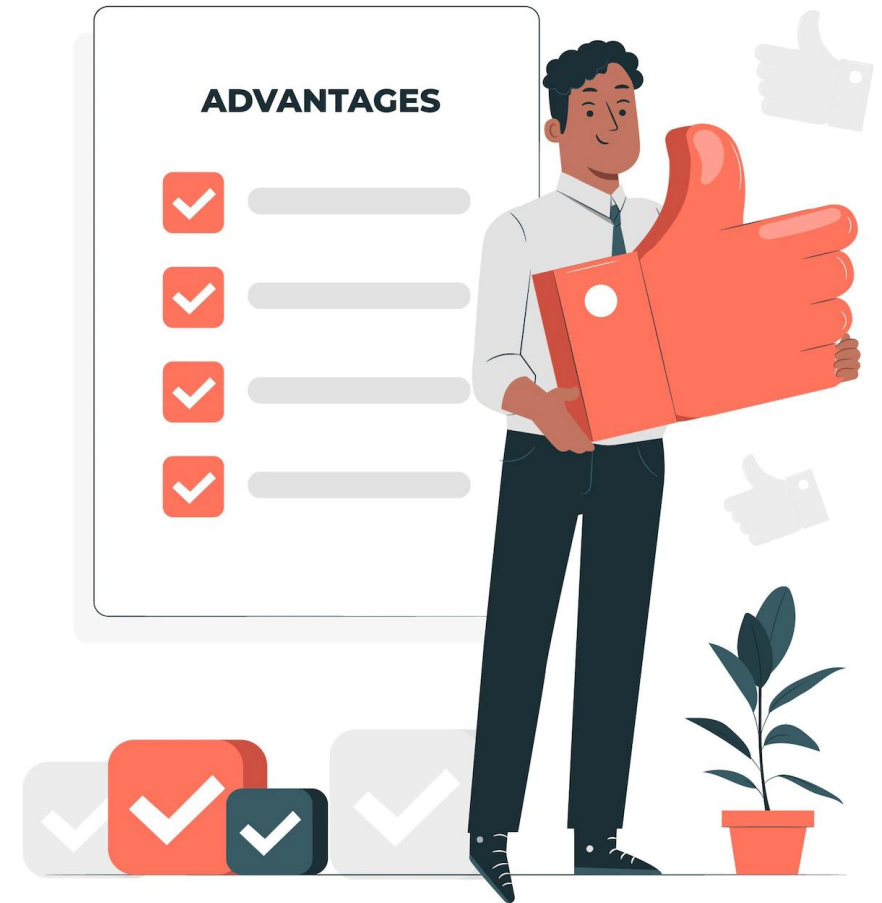




Principais benefícios comerciais

Oracle Primavera P6

- Principais benefícios comerciais:
- Maior eficiência de planejamento
- Risco reduzido de excedentes de programação
- Visibilidade para identificar gargalos e tomar medidas corretivas antecipadamente
- Insight sobre o uso atual e futuro de recursos para previsões e decisões precisas
- Resolva a alocação geral, nivelando ou alterando as atribuições de recursos





Recursos do produto

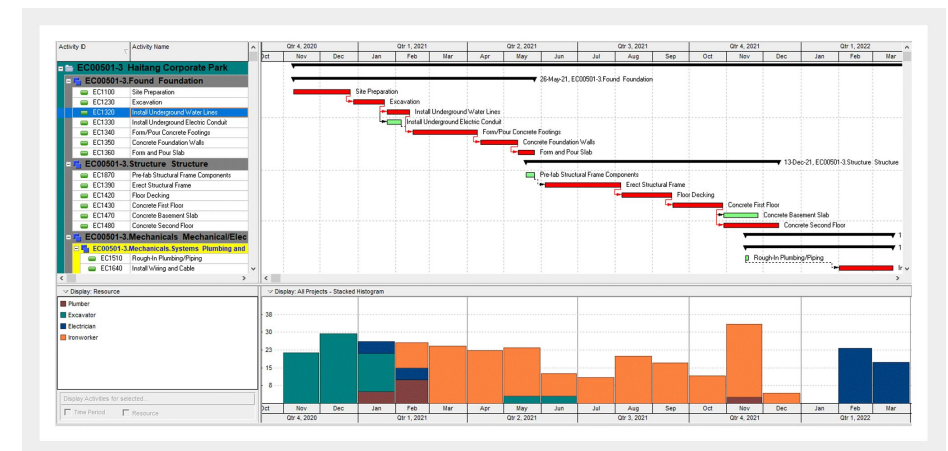
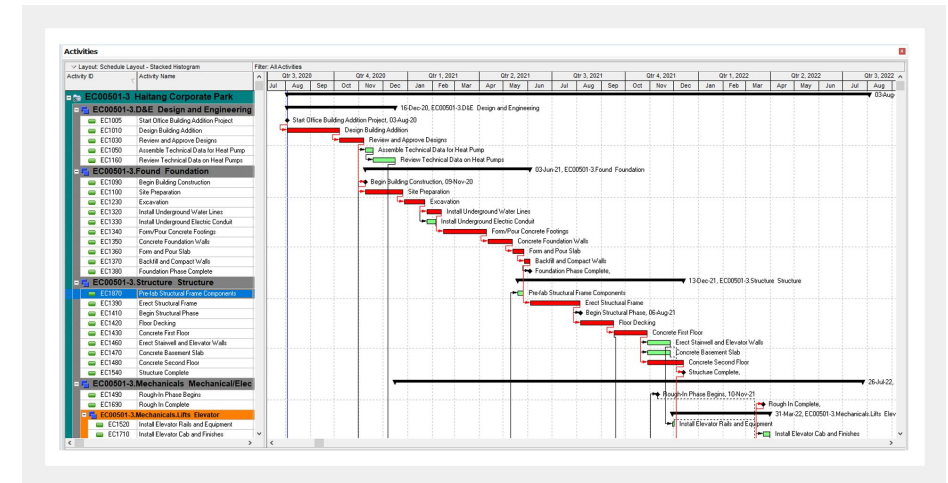
Oracle Primavera P6

■ Primavera P6 CPM Schedule

- Planeje, programe e controle programas e projetos individuais em larga escala
- Proteja o acesso multiusuários aos cronogramas
- Permita que os gerentes de projeto administrem os custos
- Inicie e programe vários projetos simultaneamente
- Visualizações adaptáveis
- Interfaces para membros da equipe para coletar atualizações de status

■ Gerenciamento de Recursos do Primavera P6

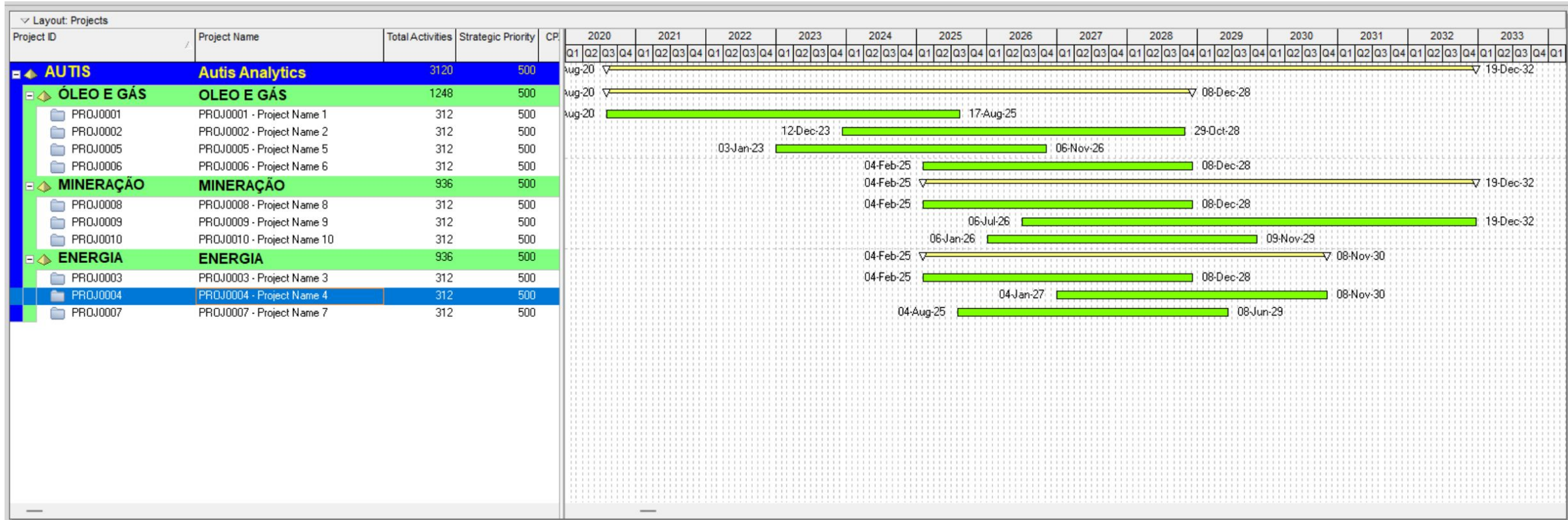
- Otimize recursos para manter os projetos no caminho certo
- Otimização de funções e recursos, demanda e planejamento de capacidade
- Comunique requisitos e decisões de recursos ao longo do ciclo de vida do projeto
- Explore cenários com análise de variações hipotéticas
- Análise gráfica da utilização de recursos e funções





Portfolio de Projetos

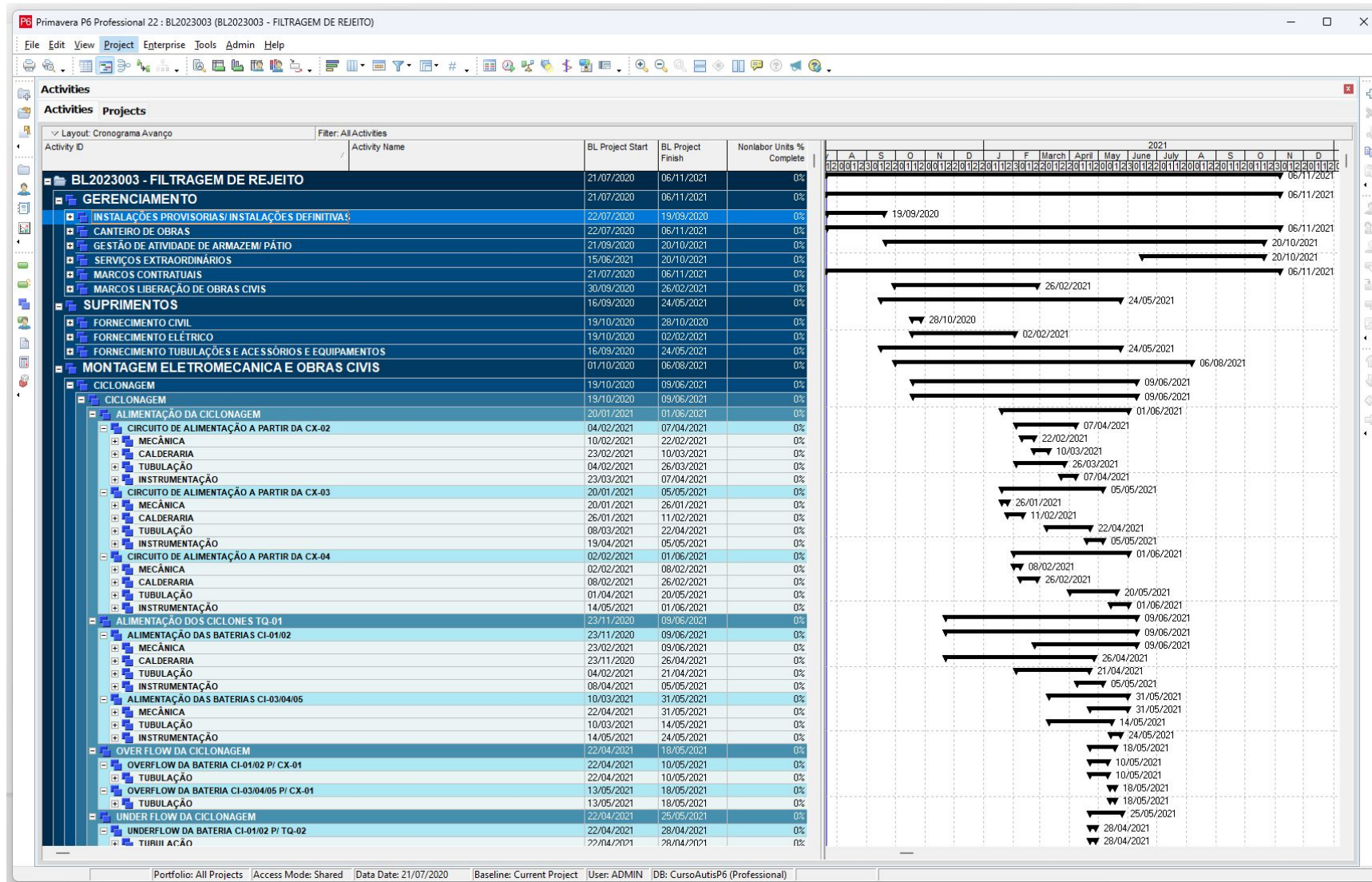
Oracle Primavera P6





Padronização de Cronogramas

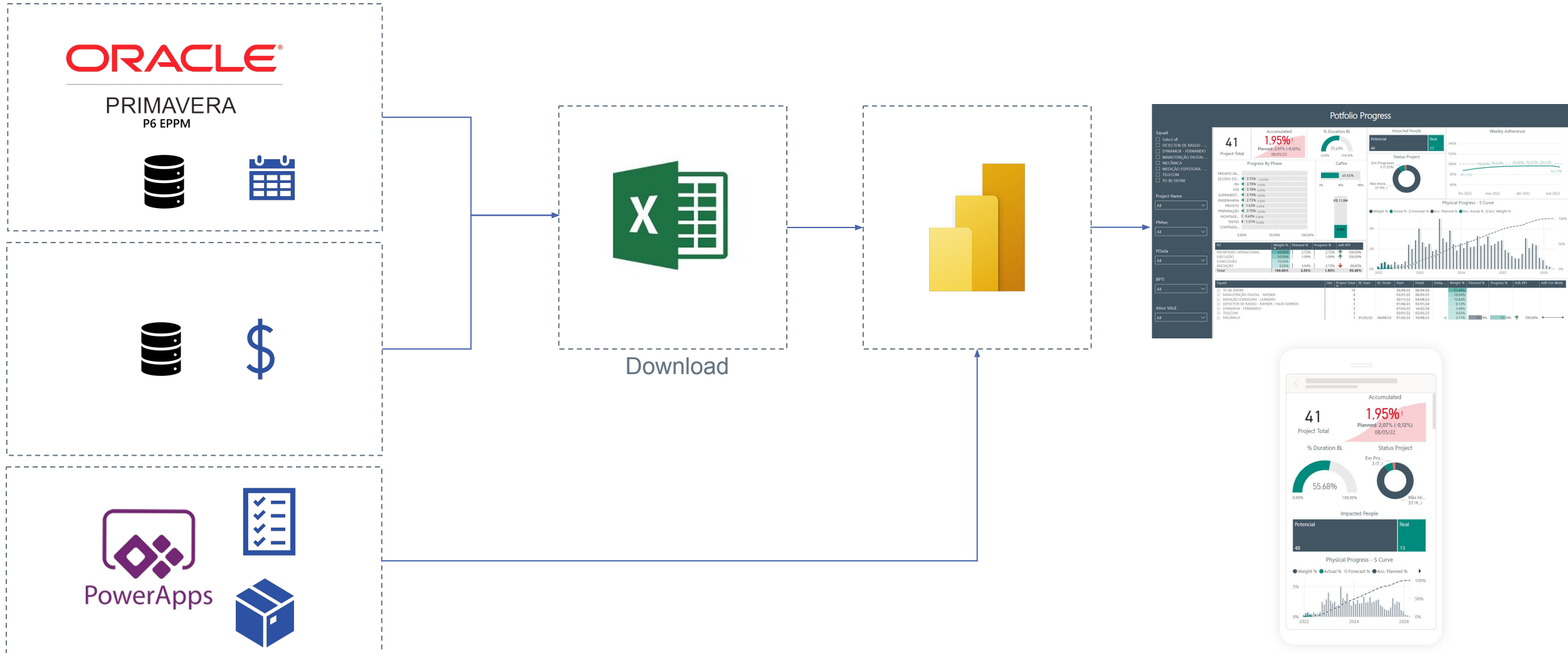
Modelo de Projetos Executivos





Gerência de projetos

Fluxo de dados





Solução EPM e PPM

Microsoft Project



Solução EPM e PPM

Microsoft Project

EPM - Enterprise Project Management.



PPM - Project and Portfólio Management.

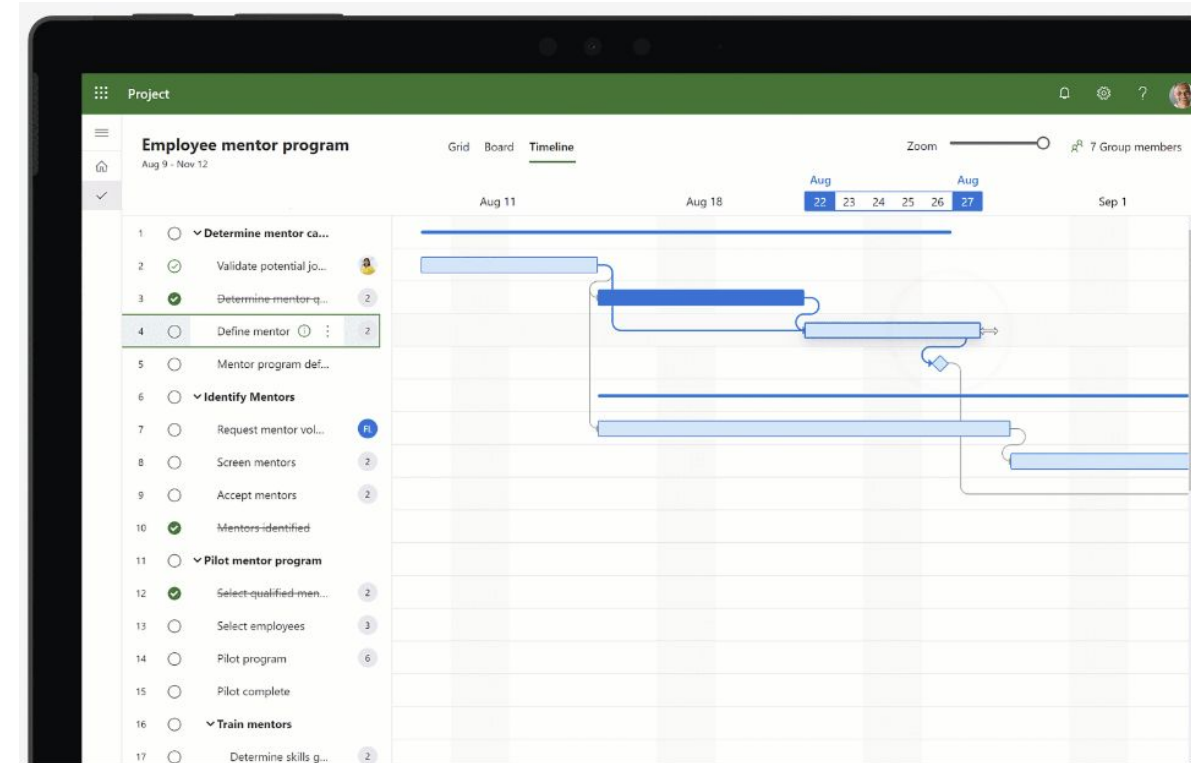




O que é Ms Project ?

Ms Project

- MS Project é um software de Gerenciamento de Projetos que atua em diferentes etapas da gestão. Porém, as esferas em que ele é mais diretamente relacionado são nas missões de planejamento e controle.
- O programa proporciona facilidades aos líderes como: calendários detalhados, distribuidores automáticos de tarefas e visualização de dados em múltiplos ângulos, entre outras vantagens. É o software de maior aceitação mundial para Gerenciamento de Projetos por sua facilidade de utilização e versatilidade de aplicação.





Porque Ms Project ?

Ms Project

O poder de simplificar o gerenciamento de projetos



Fácil de iniciar, simples de usar e vice-versa

Trabalhe com confiança com uma poderosa ferramenta de gerenciamento de projetos que simplifica e facilita o início e o desenvolvimento de projetos.



Elimine a complicação dos projetos com muitos detalhes

Mesmo projetos complexos são mais fáceis de gerenciar quando você pode escolher métodos e ferramentas que atendem melhor às suas necessidades.



Microsoft Project e Microsoft Teams, o poder de dois

Use o Project e o Teams para capacitar a colaboração e o gerenciamento de projetos, incluindo compartilhamento de arquivos, bate-papos, reuniões e muito mais.



Trabalhe em conjunto sem estar lado a lado

Colabore em projetos, mesmo quando você estiver outro continente. Permita que todos os membros da equipe atualizem tarefas simultaneamente, para que você possa fazer mais em conjunto.



Diferentes soluções para gerenciamento de projetos

Ms Project

Microsoft Project

Project for the web vs. Project Online



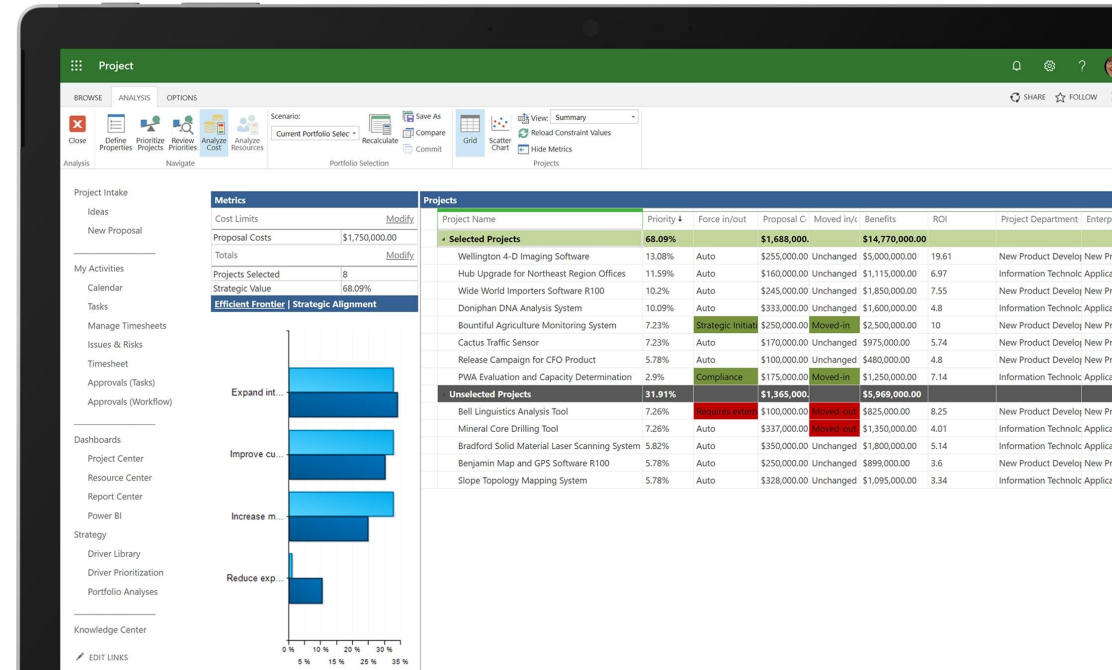


Introdução ao Project Online

Ms Project

- **Project Online** é baseado na Web e é ótimo para:
- Gerenciando vários projetos
- Trabalho de acompanhamento em planilhas de tempo
- Balanceamento de necessidades amplas de recursos
- Para ser claro, **Project Online NÃO é uma versão baseada na Web do Project Professional**. Project Online é um serviço totalmente separado que oferece ferramentas completas de gerenciamento de portfólio e projeto na Web. Ele inclui o Project Web App e pode, dependendo da sua assinatura, incluir também Project Online Cliente da Área de Trabalho, que é uma versão de assinatura do Project Professional.

[Introdução ao Project Online - ProjectOnline | Microsoft Learn](#)



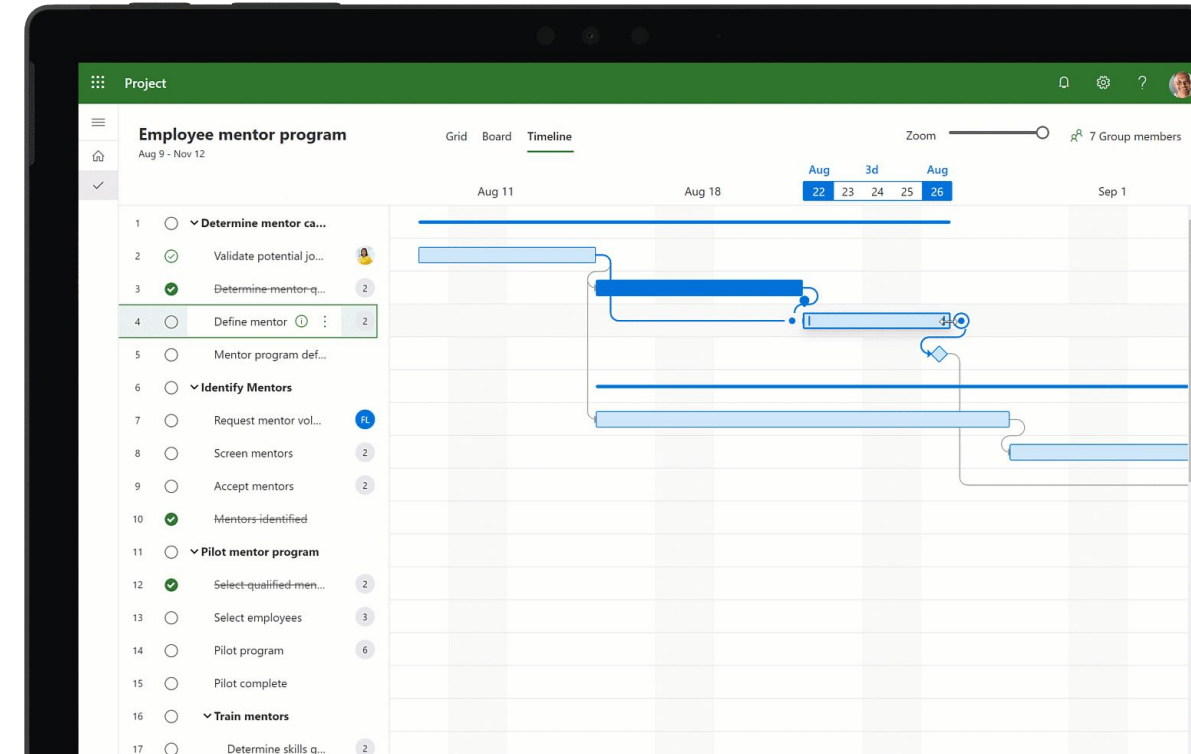
EPM - Enterprise Project Management.
PPM - Project and Portfólio Management.



Introdução ao Project for the Web

Project for the Web

- Project para a Web é a oferta mais recente da Microsoft para gerenciamento de projetos e trabalho baseado em nuvem. Project para a Web oferece recursos de gerenciamento de trabalho simples e poderosos e podem ser usados por gerentes de projeto e membros da equipe para planejar e gerenciar o trabalho de qualquer tamanho.
- Project para a Web faz parte da família de produtos Microsoft Project, que inclui Cliente da área de trabalho do Project Online, Project Online, Project Server e Project desktop. Project para a Web (ou simplesmente Project) é criado na Plataforma Microsoft Power e inclui o seguinte:





Capítulo 04

Microsoft Project - Parte 01

- Soluções EPM e PPM
 - EPM - Enterprise Project Management.
 - PPM - Project and Portfólio Management.
 - Project for the Web



[Central de Projetos \(sharepoint.com\)](https://sharepoint.com)



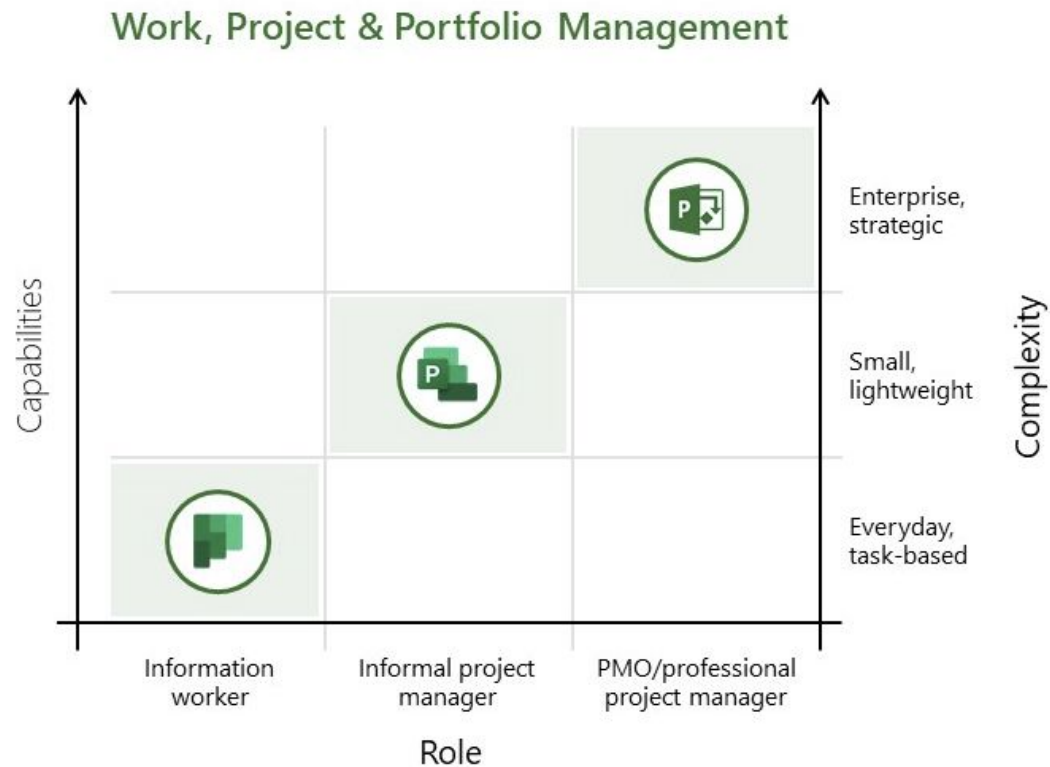
[Gerenciamento de Projetos \(microsoft.com\)](https://microsoft.com)





Project Management from Microsoft

Ms Project



Project Online

Full project and portfolio management solution

- Built on SharePoint
- Traditional PPM experience
- Full set of professional tools



Project for the web

Visual, intuitive solution designed for everyone

- Built on Power Platform
- Modern, dynamic experience
- Lightweight management toolset
- Enhanced Microsoft 365 connectivity



Planner

Kanban-like solution for managing everyday work

- Built on Office 365
- Kanban board experience
- Familiar task management toolset

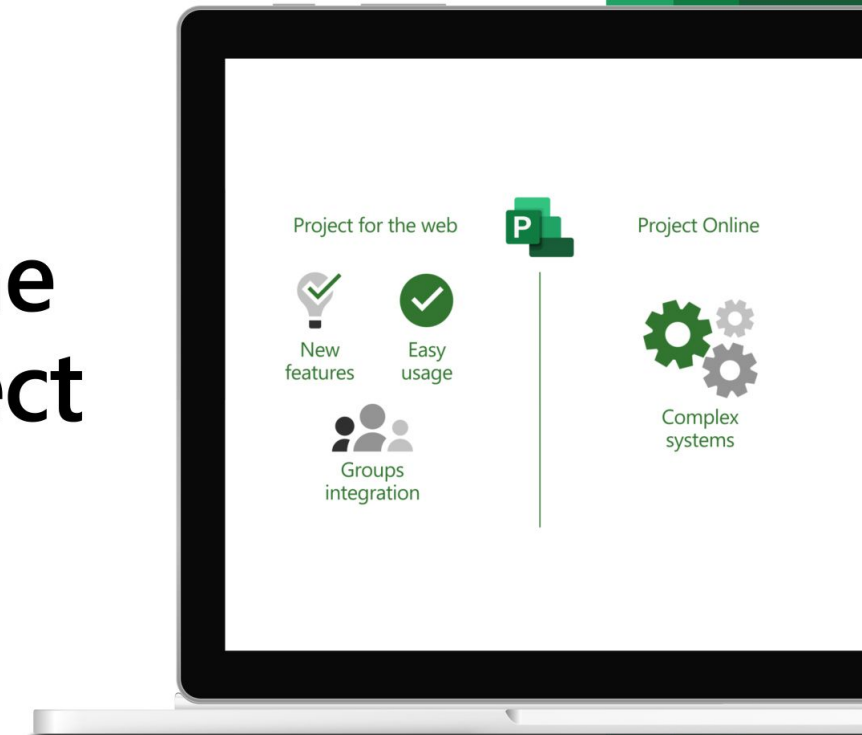


Comparar Project para a Web com o Planner, Project Online e Project Online desktop

Recurso	Planner	Project para a Web	Project Online & Project Online de área de trabalho
Gerenciamento de tarefas	✓	✓	✓
Exibição de quadro	✓	✓	✓
Teams e atribuições	✓	✓	✓
Exibição de grade		✓	✓
Exibição de linha do tempo (Gantt)		✓	✓
Dependências		✓	✓
Agendamento		✓	✓
Roteiros		✓	✓
PM avançado (linhas de base, caminho crítico e assim por diante)			✓
Gerenciamento de recursos			✓
Gerenciamento financeiro			✓
Gerenciamento de programas e portfólios			✓

Microsoft Project

Project for the web vs. Project Online

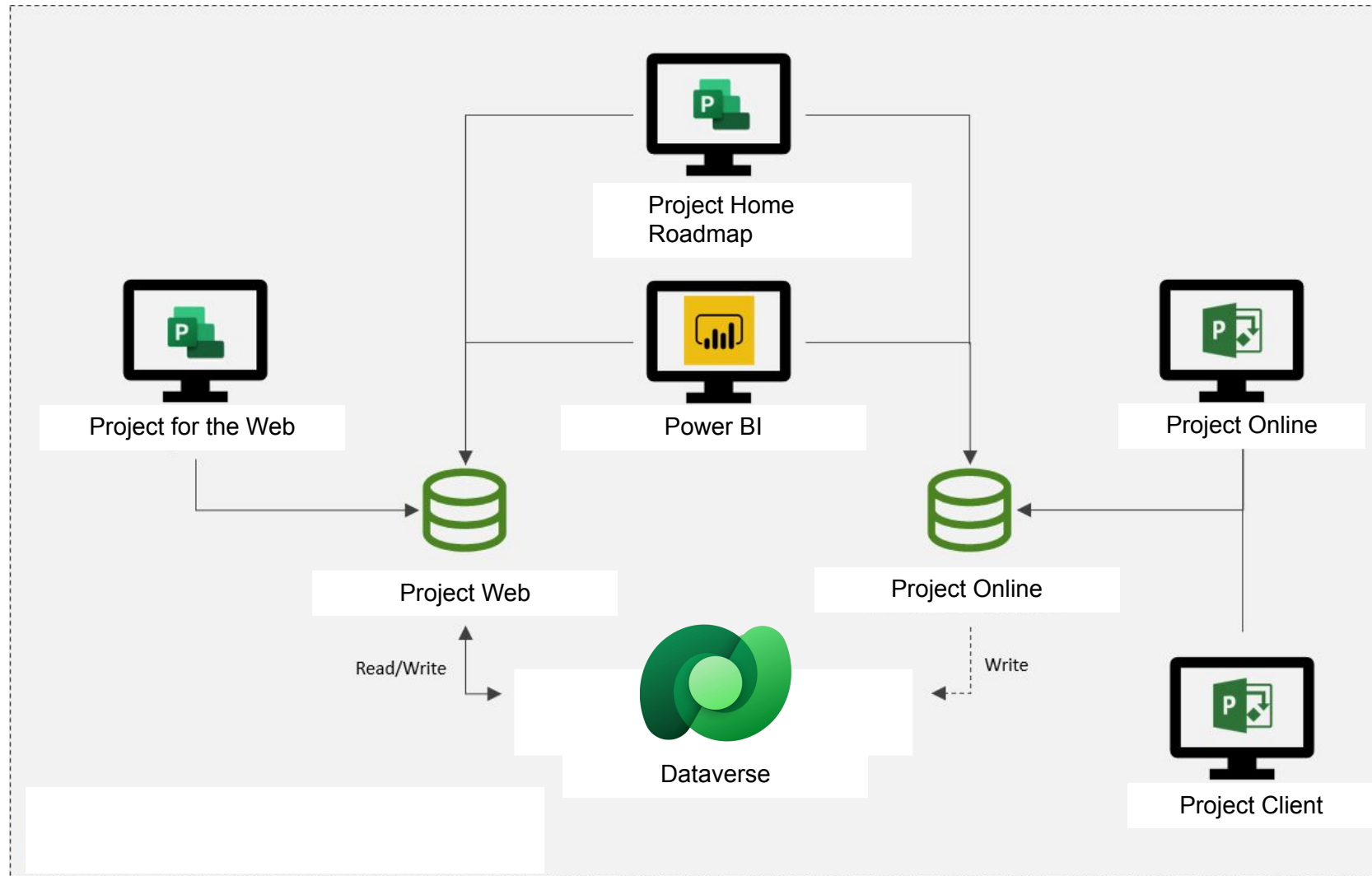


O que é o Project para a Web? - Suporte da Microsoft



Arquitetura

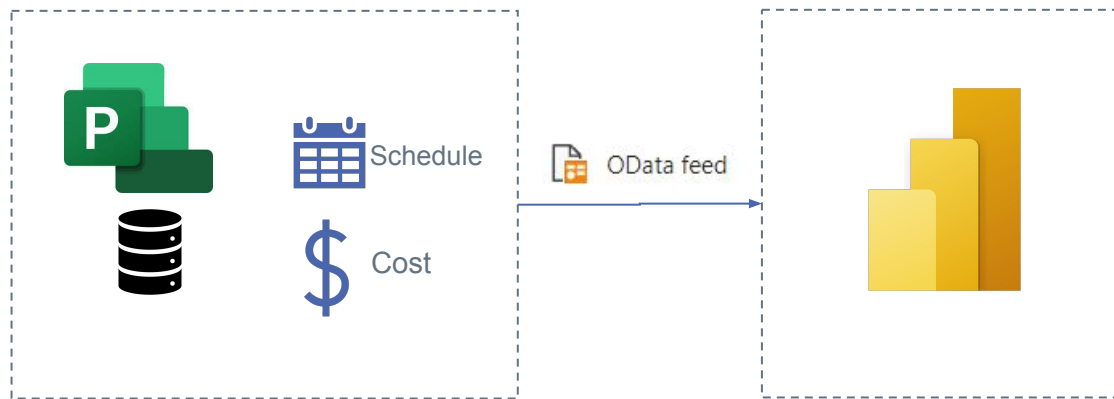
Ms Project



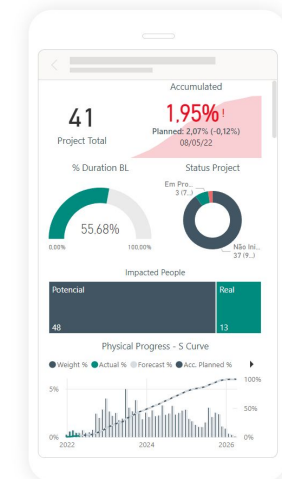


Real-time Analytics

Gerenciamento de Projetos



Real-time reports





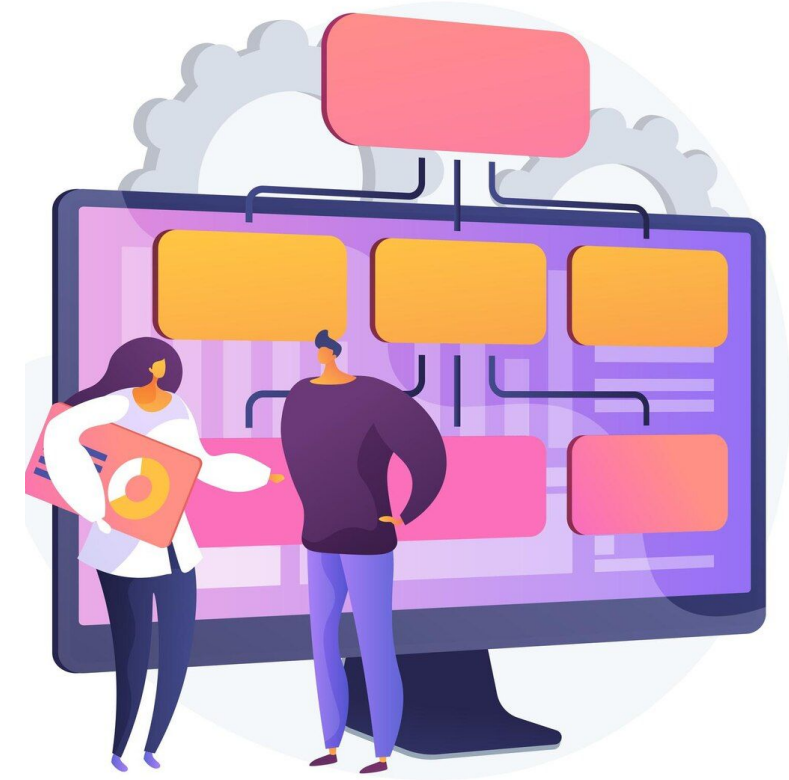
EAP – Estrutura Analítica do Projeto e Cronograma



Estrutura Analítica do Projeto

EAP

- Estrutura Analítica de Projetos (**EAP**), do Inglês, Work breakdown structure (**WBS**) é um processo de subdivisão das entregas e do trabalho do projeto em componentes menores e mais facilmente gerenciáveis. É estruturada em árvore exaustiva, hierárquica (de mais geral para mais específica) orientada às entregas, fases de ciclo de vida ou por sub-projetos que precisam ser feitas para completar um projeto.
- O objetivo de uma **EAP** é identificar elementos terminais (os produtos, serviços e resultados a serem feitos em um projeto). Assim, a EAP serve como base para a maior parte do planejamento de projeto. A ferramenta primária para descrever o escopo do projeto (trabalho) é a estrutura analítica do projeto (**EAP**).





EAP para Montagem Industriais

EAP

1) PROJETO

2) FASE

3) ÁREA

4) SUBÁREA

5) SISTEMA OU PACOTE

6) DISCIPLINA

7) GRUPO DE ATIVIDADES



Detalhamento EAP

EAP para Montagem Industriais

PROJETO	NOME DO PROJETO			
FASES	GERENCIAMENTO			
	SUPRIMENTOS			
	MONTAGEM ELETROMECHANICA E OBRAS CIVIS			
	COMISSONAMENTO E OPERAÇÃO ASSISTIDA			
ÁREA	ÁREA 01	ÁREA 02	ÁREA 03	ÁREA 04
SUBÁREA	SUBÁREA 01	SUBÁREA 01	SUBÁREA 01	SUBÁREA 01
	SUBÁREA 02	SUBÁREA 02	SUBÁREA 02	
	SUBÁREA 03		SUBÁREA 03	
	SUBÁREA 04		SUBÁREA 04	
SISTEMAS OU PACOTES	PACOTE 01	PACOTE 01	PACOTE 01	PACOTE 01
	PACOTE 02	PACOTE 02	PACOTE 02	PACOTE 02
	PACOTE 03	PACOTE 03		PACOTE 03
	PACOTE 04	PACOTE 04		PACOTE 04
DISCIPLINA	Civil	Civil	Civil	Civil
	Tubulação	Tubulação	Tubulação	Tubulação
	Mecânica	Mecânica	Mecânica	Mecânica
	Estrutura	Estrutura	Estrutura	Estrutura
	Elétrica	Elétrica	Elétrica	Elétrica
	Instrumentação	Instrumentação	Instrumentação	Instrumentação



Cronograma do Projeto

O que é um Cronograma ?

- Um **cronograma** é uma lista dos marcos, atividades e entregas de um projeto. Normalmente, as dependências e os recursos são definidos para cada tarefa e, em seguida, as datas de início e término são estimadas a partir da alocação de recursos, do orçamento, da duração da tarefa e dos eventos agendados. Um cronograma é comumente usado nas partes de planejamento de projetos e gerenciamento de portfólio de projetos do gerenciamento de projetos. Os elementos em um cronograma podem estar intimamente relacionados aos elementos terminais da estrutura de detalhamento de trabalho (EAP), à Declaração de trabalho ou a uma Lista de Requisitos de Dados do Contrato.

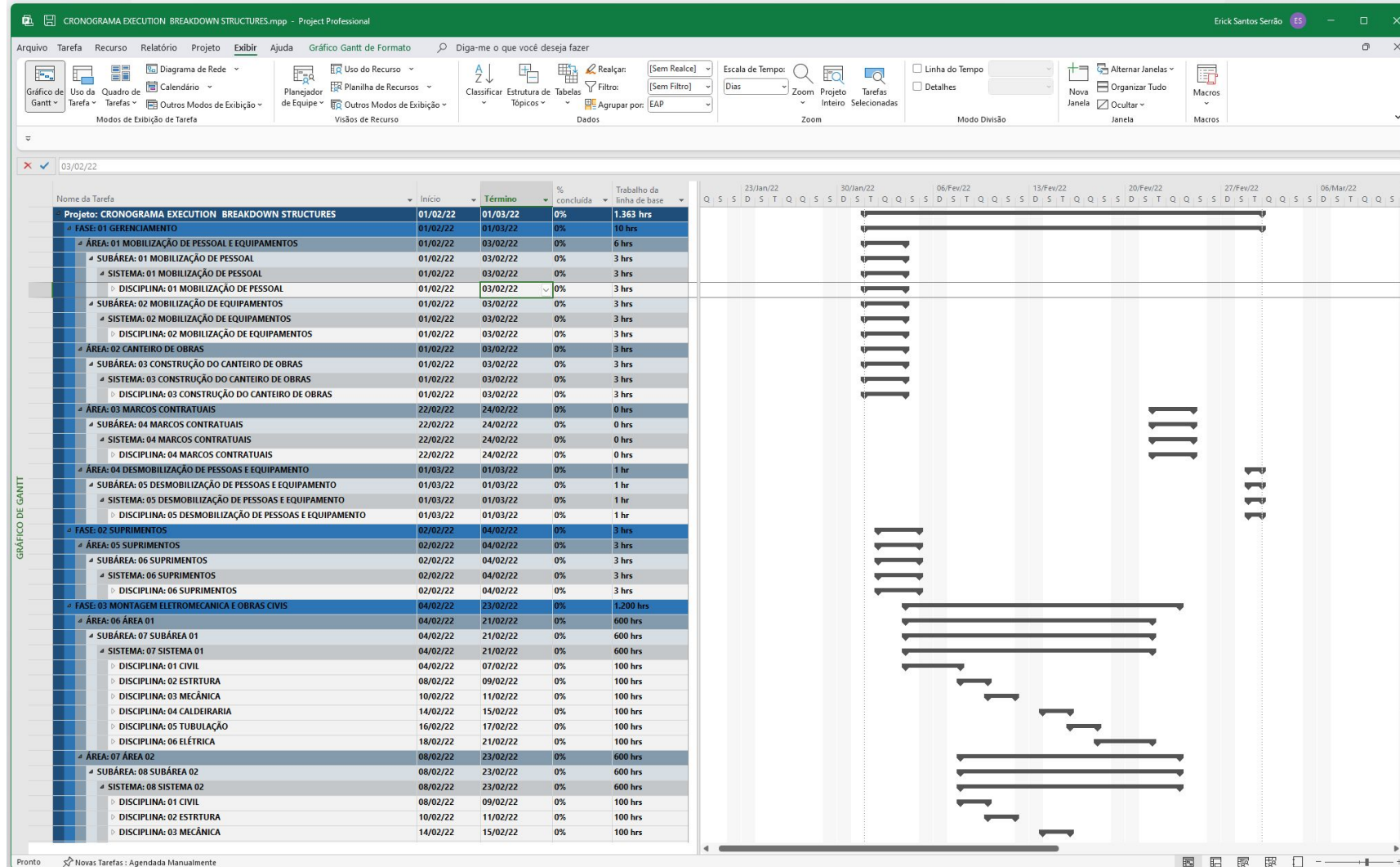


[Schedule \(gerenciamento de projetos\) – Wikipédia, a enciclopédia livre \(wikipedia.org\)](https://pt.wikipedia.org/wiki/Schedule_(gerenciamento_de_projetos))



Exemplo de Cronograma Executivo para Obras Industriais

Cronograma

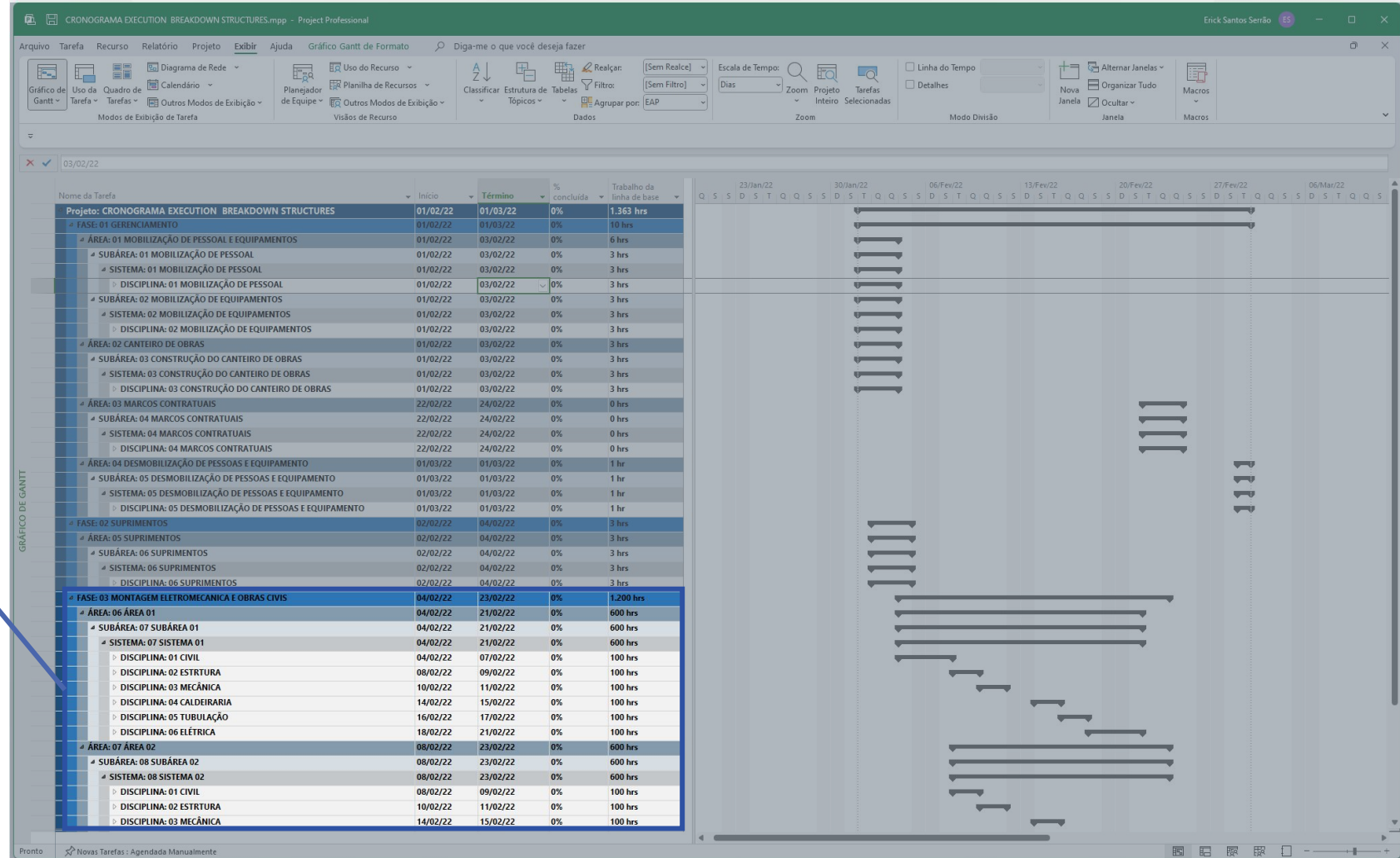




Exemplo de Cronograma Executivo para Obras Industriais

Cronograma detalhamento de atividades

Nome da Tarefa	Início	Término	% concluída	Trabalho da linha de base
FASE: 03 MONTAGEM ELETROMECÂNICA E OBRAS CIVIS	04/02/22	23/02/22	0%	1.200 hrs
ÁREA: 06 ÁREA 01	04/02/22	21/02/22	0%	600 hrs
SUBÁREA: 07 SUBÁREA 01	04/02/22	21/02/22	0%	600 hrs
SISTEMA: 07 SISTEMA 01	04/02/22	21/02/22	0%	600 hrs
DISCIPLINA: 01 CIVIL	04/02/22	07/02/22	0%	100 hrs
Atividades 1	04/02/22	04/02/22	0%	50 hrs
Atividades 2	07/02/22	07/02/22	0%	50 hrs
DISCIPLINA: 02 ESTRUTURA	08/02/22	09/02/22	0%	100 hrs
Atividades 1	08/02/22	08/02/22	0%	50 hrs
Atividades 2	09/02/22	09/02/22	0%	50 hrs
DISCIPLINA: 03 MECÂNICA	10/02/22	11/02/22	0%	100 hrs
Atividades 1	10/02/22	10/02/22	0%	50 hrs
Atividades 2	11/02/22	11/02/22	0%	50 hrs
DISCIPLINA: 04 CALDEIRARIA	14/02/22	15/02/22	0%	100 hrs
Atividades 1	14/02/22	14/02/22	0%	50 hrs
Atividades 2	15/02/22	15/02/22	0%	50 hrs
DISCIPLINA: 05 TUBULAÇÃO	16/02/22	17/02/22	0%	100 hrs
Atividades 1	16/02/22	16/02/22	0%	50 hrs
Atividades 2	17/02/22	17/02/22	0%	50 hrs
DISCIPLINA: 06 ELÉTRICA	18/02/22	21/02/22	0%	100 hrs
Atividades 1	18/02/22	18/02/22	0%	50 hrs
Atividades 2	21/02/22	21/02/22	0%	50 hrs





Site customizados do Projeto

Project Sites

PROCURAR PÁGINA

Página Inicial [EDITAR LINKS](#)

COMPARTILHAR SEGUIR

Pesquisar neste site

126399 - Drone com modelamento 3D e AI para inspeção visual

Página Inicial

Bloco de Anotações

Recente

- Avisos
- Fotos
- Entregas
- Riscos
- Problemas

Documentos

Tarefas

Calendário

Projetos

Detalhes do Projeto

Conteúdo do site

[EDITAR LINKS](#)

Resumo do Projeto

Preparar o plano de comunicação conclusão em **2 dias**

19 atrasado

- Levantar os principais riscos da execução
Conclusão em 03/05/2022
- Segurança
Conclusão em 03/05/2022
- Realizar fórum de segurança
Conclusão em 03/05/2022
- Testar as Instalações e Adequações Elétr...
Conclusão em 05/05/2022
- Testar as Instalações e Adequações Mec...
Conclusão em 05/05/2022
- Testar as Instalações e Adequações de C...
Conclusão em 05/05/2022
- Riscos
Conclusão em 06/05/2022
- Organizar a gestão de riscos e reporte d...
Conclusão em 06/05/2022
- Entender o Escopo (Replicação, Desenv...
Conclusão em 09/05/2022

11 futuro

- Preparar o plano de comunicação
Conclusão em 17/05/2022
- Riscos
Conclusão em 17/05/2022
- Finalizar o plano de gerenciamento de r...
Conclusão em 17/05/2022
- Enviar chart / Oficializar implantação
Conclusão em 18/05/2022
- Criar PPM
Conclusão em 18/05/2022
- Preencher Tier Classification
Conclusão em 20/05/2022

Começar a usar o site [REMOVER ISTO](#)

- Compartilhe seu site.
- Trabalhando com uma data limite?
- Adicione listas, bibliotecas e outros.
- Qual é seu estilo?
- Seu site. Sua marca.

Documentos

[+](#) Novo [↑](#) Carregar [↻](#) Sincronizar [↻](#) Compartilhar Mais ▾

Modo de Exibição Atual ... Localizar um arquivo

<input checked="" type="checkbox"/>	Nome	Modificado	Modificado por
<input type="checkbox"/>	1. Iniciação	... 7 de maio	<input type="checkbox"/> Serrao, Erick
<input type="checkbox"/>	2. Planejamento	... 7 de maio	<input type="checkbox"/> Serrao, Erick
<input type="checkbox"/>	3. Execução	... 7 de maio	<input type="checkbox"/> Serrao, Erick
<input type="checkbox"/>	4. Monitoria e Controle	... 7 de maio	<input type="checkbox"/> Serrao, Erick

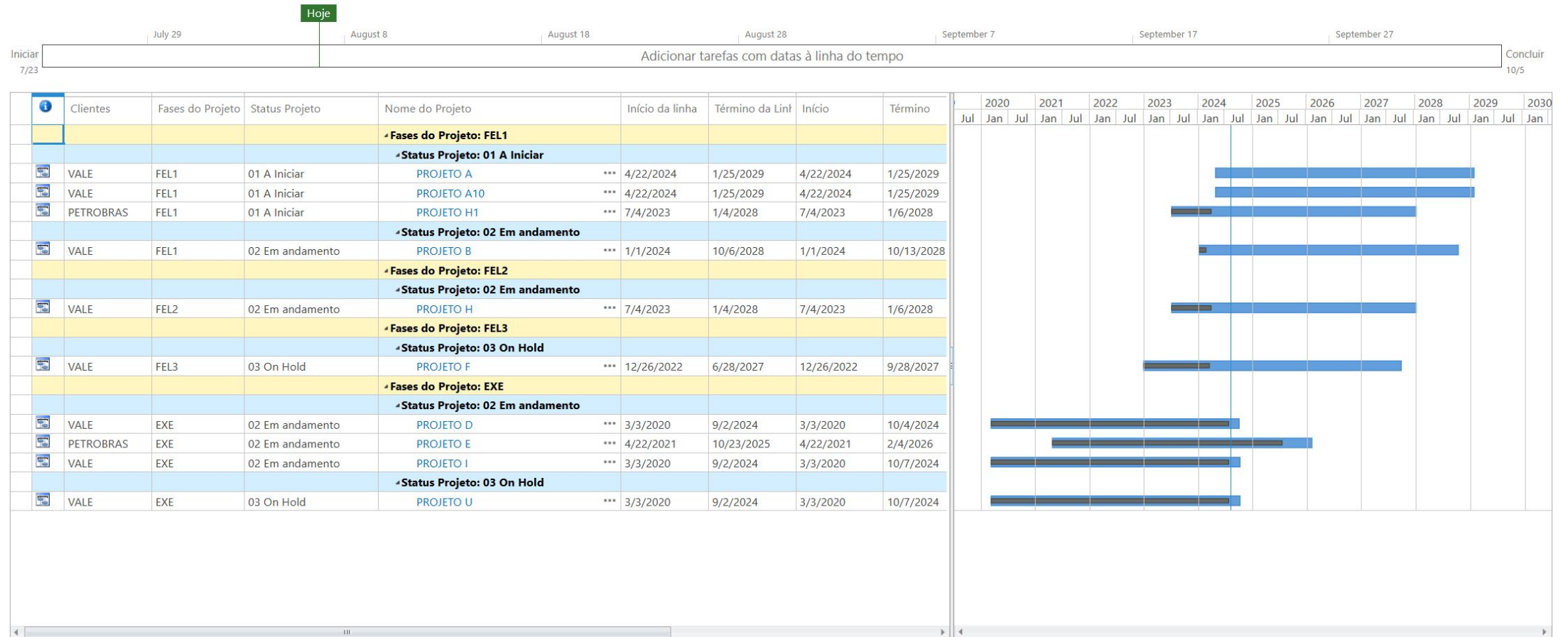
Gerenciamento de Portfolio Projects

Projetos



Pesquisar neste site

Central de Projetos





Weighting of Timelines

Timeline

Status: com check-out para você desde 15/05/2022 15:46 Última Modificação: 04/05/2022 09:45

Informações básicas

ID do Projeto:

Nome *:

Proprietário:

Detalhes

01 PPM:

02 PMO:

03 PM (tec):

04 PO (site):

05 PEP / SAP:

06 BP TI:

07 Squad:

08 Ativo VALE:

09 Status do Projeto:

Define o Status atual do Projeto

10 Potencial:

Pessoas Impactadas

11 Real:

Pessoas Impactadas

PROCURAR PROJETO PÁGINA TAREFA OPÇÕES LINHA DO TEMPO

COMPARTILHAR SEGUIR

Recortar Colar Copiar Desfazer Editar Salvar Fechar Publicar Definir Linha de Base Agendar Manualmente Agendar Automaticamente Inserir Excluir Adicionar à Linha do Tempo Adicionar ao Roteiro Estrutura de Tópicos Exibir: Tendência Sem Filtro Filtrar: Nenhum Grupo Agrupar por: Ampliar Reduzir Rolagem para Tarefa

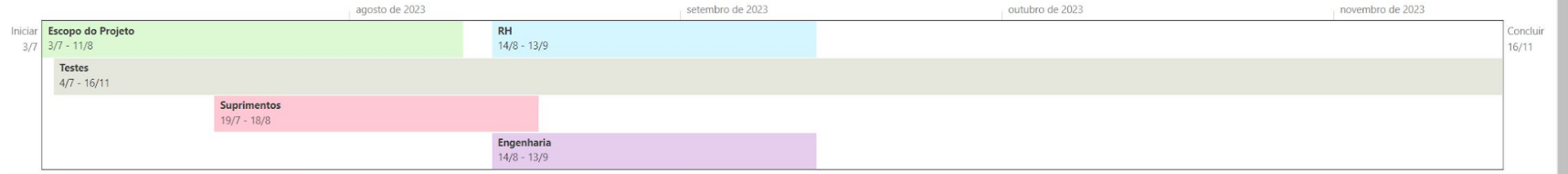
Área de Transferência Projeto Edição Tarefas Dados Zoom

129580 - Detector de rasgo de correia em ZAS Salobo

- Project Information
- Project Details
- Schedule**
- Site do Projeto

- Projetos
- Relatórios
- Eliminate Risk Exposure Program
- EDITAR LINKS

Status: com check-out para você desde 15/05/2022 15:46 Última Modificação: 04/05/2022 09:45 Versão: Rascunho



Nome da Tarefa	Início	Término	Trabalho	% do Trabalho	25	2	9	16	23	30	6	13	20	27	3	10	17	24	1	8	15	22	29	5	12	19	26	3	10	17	24	31	7	1			
INICIAÇÃO	03/07/2023	11/08/2023	100.000h	0%																																	
↳ Escopo do Projeto	03/07/2023	11/08/2023	100.000h	0%																																	
PRONTIDÃO OPERACIONAL	03/07/2023	04/10/2023	500.000,02h	0%																																	
↳ RH	14/08/2023	13/09/2023	25.000h	0%																																	
↳ HSE	14/08/2023	04/10/2023	25.000,02h	0%																																	
↳ Suprimentos	19/07/2023	18/08/2023	225.000h	0%																																	
↳ Engenharia	14/08/2023	13/09/2023	150.000h	0%																																	
↳ Projeto	03/07/2023	07/09/2023	75.000h	0%																																	
EXECUÇÃO	03/07/2023	16/11/2023	300.000h	0%																																	
↳ Preparação	03/07/2023	26/09/2023	60.000h	0%																																	
↳ Montagem e Instalação	27/09/2023	15/11/2023	180.000h	0%																																	
↳ Testes	04/07/2023	16/11/2023	60.000h	0%																																	
CONCLUSÃO	17/11/2023	03/01/2024	100.000h	0%																																	
↳ Contratadas	17/11/2023	28/12/2023	50.000h	0%																																	
↳ Projeto	17/11/2023	03/01/2024	50.000h	0%																																	

javascript:



Project for Web – Pacotes de Trabalho - WP

Project

PM001 - Bombas de Lama - Salvo

Project Lifecycle: Ativo para 10 horas

Project: Initiation, Procurement (10 H), Execution, Closed

Resumo Informações Custo Equipe Tarefas Risco Problemas Alterações Status

Geral

- Nome: PM001 - Bombas de Lama
- Proprietário: Serrão, Erick
- Project Type: Maintenance
- Programa: DB2
- Business Unit: Operations
- State: (2) Active
- Stage: (3) Plan
- Priority: (3) Moderate
- Executive Sponsor: ---
- Manager: ---
- Gerente de projeto: Serrão, Erick
- Modelo de calendário: Dias Corridos
- Funding Available: No

Estimativas

- Data de Inicio Estimada: 01/06/2022
- Duração (Dias): 164,00
- Data de Término: 04/03/2023 15:00
- % Concluído: 0,00
- % Concluído: 0

Dados Reais

- Esforno (Horas): 15.000,00
- Esforno Concluído (Horas): 0,00
- Esforno Restante (Horas): 15.000,00

PM001 - Bombas de Lama - Salvo

Project Lifecycle: Ativo para 10 horas

Project: Initiation, Procurement (10 H), Execution, Closed

Resumo Informações Custo Equipe Tarefas Risco Problemas Alterações Status

Tabela Quadro Linha do tempo Gráficos Pessoas

Nome	Atribuído a	Duração	Início	Concluir	% concluído	Budget	Prioridade	Rótulos
1 - PM001 - SLURRY PUMP		160,25 dias	22/9/2022	19/3/2023	0%		Média	
2 - ENGINEERING		7,88 dias	10/12/2022	16/12/2022	0%		Média	
3 - DETAILS		7,88 dias	10/12/2022	16/12/2022	0%		Média	
5 - PROCUREMENT		34 dias	22/9/2022	9/11/2022	4%		Média	
6 - PROCESS		34 dias	22/9/2022	9/11/2022	4%		Média	
7 - A&L PROCESS CONTROL		34 dias	22/9/2022	9/11/2022	4%		Média	Procurement
22 - EXECUTION		146,25 dias	9/11/2022	19/3/2023	0%		Média	
23 - MANUFACTURING		146,25 dias	9/11/2022	19/3/2023	0%		Média	
24 - 7 - BAUXITE MILLS UNIT 2 - SLURRY ROD MILL P...		112,5 dias	9/11/2022	17/2/2023	0%		Média	
25 - Polias e Correias para Bomba de Polpa de descarg...	Fornecedor	112,5 dias	9/11/2022	17/2/2023	0%	Não Iniciada	Média	Polias e Correias
26 - 12 - BAUXITE SLURRY RECIRCULATION PUMPS		112,5 dias	9/11/2022	17/2/2023	0%		Média	
27 - Polias e Correias para Bomba de Transferência de ...	Fornecedor	112,5 dias	9/11/2022	17/2/2023	0%	Não Iniciada	Média	Polias e Correias
28 - 8 - FINAL SLURRY PUMP		146,25 dias	9/11/2022	19/3/2023	0%		Média	
29 - Bomba de Polpa para a área 25A	Fornecedor	146,25 dias	9/11/2022	19/3/2023	0%	Não Iniciada	Média	Bombas
30 - 9 - BAUXITE MILLS UNIT 2 - SLURRY BALL MILL P...		146,25 dias	9/11/2022	19/3/2023	0%		Média	

PM001 - Bombas de Lama - Salvo

Project Lifecycle: Ativo para 10 horas

Project: Initiation, Procurement (10 H), Execution, Closed

Resumo Informações Custo Equipe Tarefas Risco Problemas Alterações Status

Tabela Quadro Linha do tempo Gráficos Pessoas

Não Iniciada

- Bombas
- Polias e Correias

Próximo

- Em andamento
- Concluído

Adicionar bucket

PM001 - Bombas de Lama - Salvo

Project Lifecycle: Ativo para 10 horas

Project: Initiation, Procurement (10 H), Execution, Closed

Resumo Informações Custo Equipe Tarefas Risco Problemas Alterações Status

Tabela Quadro Linha do tempo Gráficos Pessoas

Opções de exibição (0) Filtros Agrupar por Bucket Membros do grupo

Pessoas

- Serrão, Erick
- Fornecedor
- Hatch, #

Não Iniciada

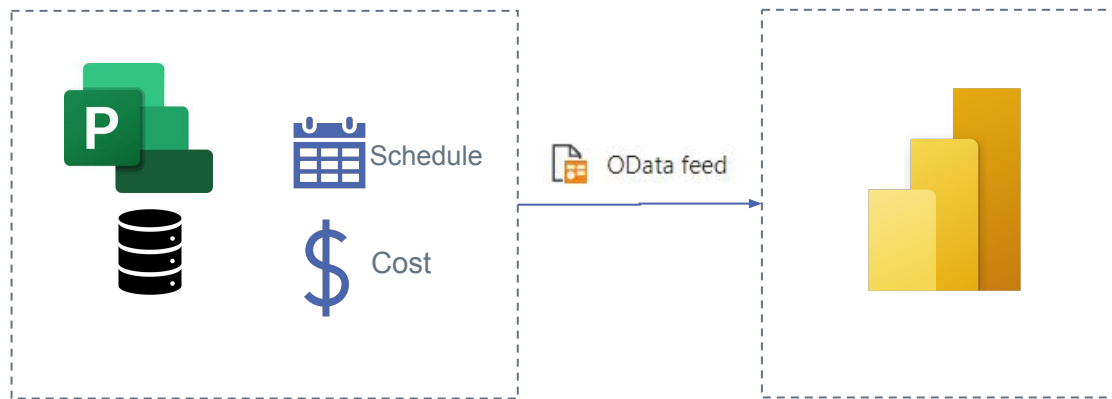
- Tech Clarification
- Proposal Receipt
- Technical Analysis
- SET - 1ª RODADA
- Proposal revision 1
- SET - 2ª RODADA
- Proposal revision 2
- Technical Recomm
- Commercial Proposal

Incompleto

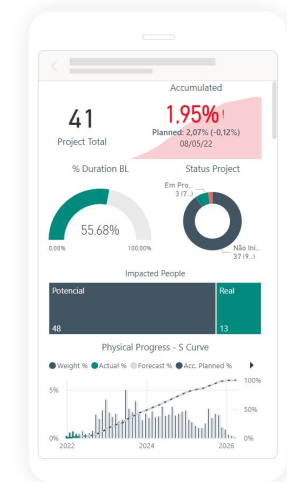
- Polias e Correias para Bomba de Alimentação dos Refinadores de Lama de Hidrato
- Polias e Correias para Bomba de Classificação Primária
- Polias e Correias para Bomba de Filtrado dos Filtros de Semente Fina
- Polias e Correias para Bomba de Sementes Grossas
- Polias e Correias para Bomba de Transferência de Polpa de Bauxita
- Rotor para Bomba de U/P do



Project Management Integration



Real-time reports





Implantação de PowerApps



Microsoft PowerApps

Aplicativos



PowerApps



Aplicativos

PowerApps – Controle de Suprimentos

Pacotes + Pacote

Nº RC	ID do Pacote	Nome do Pacote	Comprador	Status	Atraso da Etapa	Tipo	Complexidade	Prioridade	Opções
WP-001		WP-001 - Serviços de Montagem Eletromecânica	Gino Fernando Rojas Lévano	● Não Iniciado	0	Cotação	Média	▲ 1	
WP-002		WP-001 - Bombas	Gino Fernando Rojas Lévano	● Não Iniciado	0	Cotação	Média	▲ 1	
WP-003		WP-003 - Estrutura Metálica	Gino Fernando Rojas Lévano	● Não Iniciado	0	Cotação	Média	▲ 1	

Configurações

Criticidade Baixa

1 - Aprovação RDC	<input type="text" value="2"/>	2 - Solicitação de Proposta	<input type="text" value="5"/>	3 - Esclarecimentos Técnicos	<input type="text" value="4"/>
4 - Recebimento da Proposta	<input type="text" value="3"/>	5 - Análise Técnica	<input type="text" value="8"/>	6 - Realização de Comentários 1	<input type="text" value="7"/>
7 - Proposta Revisada 1	<input type="text" value="7"/>	8 - Realização de Comentários 2	<input type="text" value="5"/>	9 - Proposta Revisada 2	<input type="text" value="6"/>
10 - Recomendações Técnicas	<input type="text" value="8"/>	11 - Proposta Comercial	<input type="text" value="6"/>	12 - Valued Request	<input type="text" value="7"/>
13 - Ordem de Compra	<input type="text" value="2"/>				

Criticidade Média

1 - Aprovação RDC	<input type="text" value="2"/>	2 - Solicitação de Proposta	<input type="text" value="5"/>	3 - Esclarecimentos Técnicos	<input type="text" value="4"/>
4 - Recebimento da Proposta	<input type="text" value="3"/>	5 - Análise Técnica	<input type="text" value="8"/>	6 - Realização de Comentários 1	<input type="text" value="7"/>
7 - Proposta Revisada 1	<input type="text" value="7"/>	8 - Realização de Comentários 2	<input type="text" value="5"/>	9 - Proposta Revisada 2	<input type="text" value="6"/>
10 - Recomendações Técnicas	<input type="text" value="8"/>	11 - Proposta Comercial	<input type="text" value="6"/>	12 - Valued Request	<input type="text" value="7"/>
13 - Ordem de Compra	<input type="text" value="2"/>				

Criticidade Alta

1 - Aprovação RDC	<input type="text" value="2"/>	2 - Solicitação de Proposta	<input type="text" value="5"/>	3 - Esclarecimentos Técnicos	<input type="text" value="4"/>
4 - Recebimento da Proposta	<input type="text" value="3"/>	5 - Análise Técnica	<input type="text" value="8"/>	6 - Realização de Comentários 1	<input type="text" value="7"/>

WP01 - WP-01 - Elétrica Cabos Salvar

Nº RDC: Comprador: Leonardo Soares Duarte

Prioridade: 1 Data Solicitação: 27/07/2024

Complexidade: Média Tipo: Compra

Etapa	Planejado	Atual	Atraso	Farol	Realizado	Notas	Coment. do comprador	Ver Anexos	Anexar
Aprovação RDC	31/07/2024	31/07/2024	0	●	<input type="checkbox"/>				
Solicitação de Proposta	07/08/2024	07/08/2024	0	●	<input type="checkbox"/>				
Esclarecimentos Técnicos	13/08/2024	13/08/2024	0	●	<input type="checkbox"/>				
Recebimento da Proposta	18/08/2024	18/08/2024	0	●	<input type="checkbox"/>				
Análise Técnica	28/08/2024	28/08/2024	0	●	<input type="checkbox"/>				
Realização de Comentários 1	08/09/2024	08/09/2024	0	●	<input type="checkbox"/>				
Proposta Revisada 1	17/09/2024	17/09/2024	0	●	<input type="checkbox"/>				
Realização de Comentários 2	24/09/2024	24/09/2024	0	●	<input type="checkbox"/>				
Proposta Revisada 2	02/10/2024	02/10/2024	0	●	<input type="checkbox"/>				
Recomendações Técnicas	14/10/2024	14/10/2024	0	●	<input type="checkbox"/>				
Proposta Comercial	22/10/2024	22/10/2024	0	●	<input type="checkbox"/>				
Valued Request	31/10/2024	31/10/2024	0	●	<input type="checkbox"/>				

Projetos + Projeto

Ordenar Por:

PRO0001 - Project Name 1

3 Pacotes

Gerente: Erick Serrão

Planejador: Roberto Bolaños

[Visualizar Projeto](#)

PRO0002 - Project Name 2

1 Pacotes

Gerente: Renato Menezes

Planejador: Edgar Vívar

[Visualizar Projeto](#)



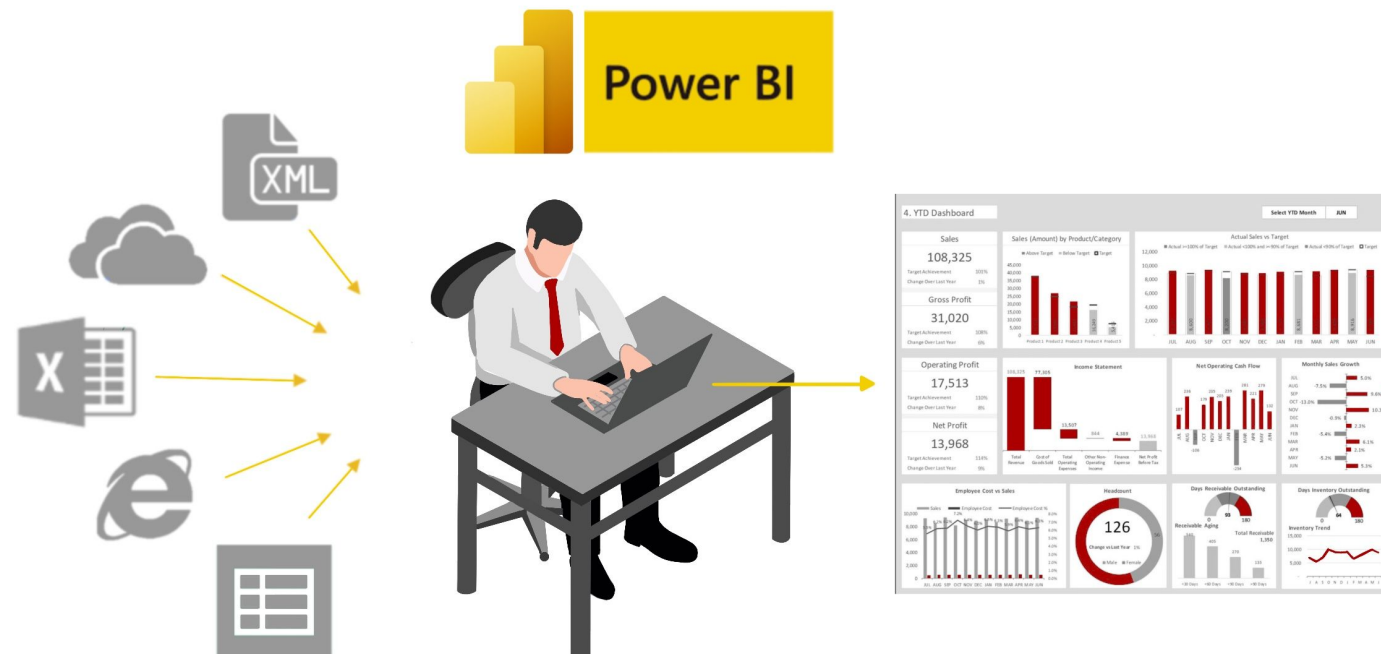
Implantação do Microsoft Power BI



Power BI

Power BI

- O Power BI é uma coleção de serviços de software, aplicativos e conectores que trabalham juntos para transformar suas fontes de dados não relacionadas em informações coerentes, visualmente envolventes e interativas. Seus dados podem ser uma planilha do Excel ou uma coleção de data warehouses híbridos locais e baseados em nuvem. Com o Power BI, você pode se conectar facilmente a fontes de dados, visualizar e descobrir conteúdo importante e compartilhá-lo com todas as pessoas que quiser.





Aplicativo de Relatórios

Power BI

Aplicativos

Aplicativos são coleções de dashboards e relatórios em um local fácil de encontrar.

Autis Analytics
Autis Analytics

☆

Autis
ANALYTICS

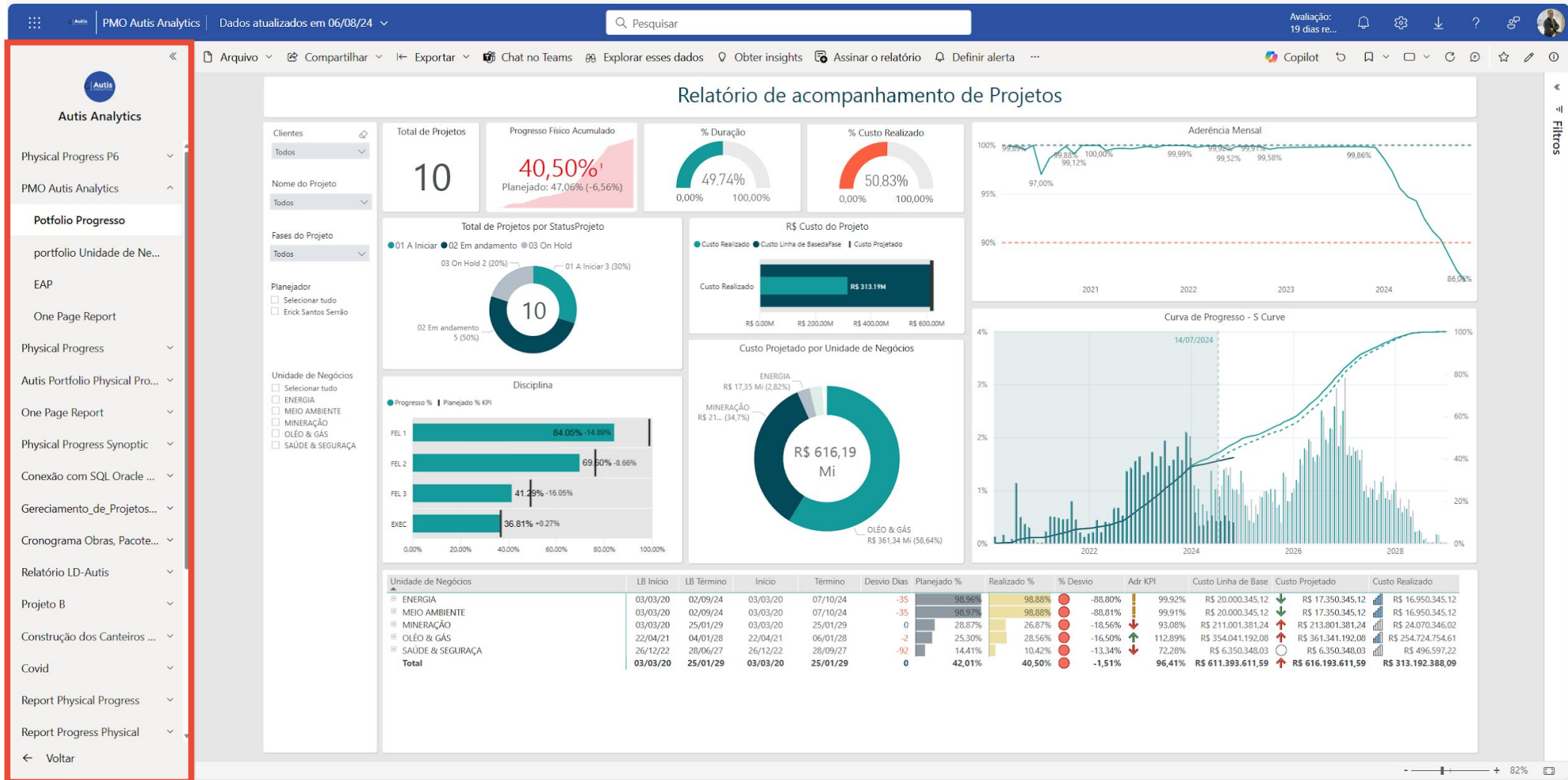
Proprietário: Erick Santos Serrão
02/12/22 10:12:10

⋮



Aplicativo de Relatórios

Power BI



Power BI Metas



KPIs



The screenshot displays the Power BI Goals application interface. The main view shows a list of metrics under the 'Education Sample' scorecard. The metrics are:

- Be the top US provider of learning platforms to schools.
- 45 percent of K-12 schools using our platform
- A 12-percent increase in student engagement, as measured through internal systems
- A 95-percent satisfaction rate from quarterly parent surveys
- Build a technology platform that supports every person in our business to innovate and create.
- Every team with at least two members using the Microsoft Power Platform
- Five new applications developed and adopted across the organization
- Including new cloud technologies like data analytics and machine learning in all customer-facing applications
- Transform our approach from sales-driven to data-driven.
- Increasing closing rates for sales engagements by 5 percent
- Increasing pipeline coverage from 50 percent to 200 percent

The detailed view for the '45 percent of K-12 schools using our platform' goal shows a progress bar at 34/45 (76%) and a line chart showing progress from January to March 2023. The chart indicates a 31% MoM increase. The goal is currently 'No prazo' (No deadline).

Nome	Atribuído a	Status
Be the top US provider of learning platforms to schools.	Erick Santos Serrão	Em risco
45 percent of K-12 schools using our platform	Erick Santos Serrão	No prazo
A 12-percent increase in student engagement, as measured through internal systems	Erick Santos Serrão	Em risco
A 95-percent satisfaction rate from quarterly parent surveys	Erick Santos Serrão	No prazo
Build a technology platform that supports every person in our business to innovate and create.	Erick Santos Serrão	No prazo
Every team with at least two members using the Microsoft Power Platform	Erick Santos Serrão	No prazo
Five new applications developed and adopted across the organization	Erick Santos Serrão	Atrás
Including new cloud technologies like data analytics and machine learning in all customer-facing applications	Erick Santos Serrão	No prazo
Transform our approach from sales-driven to data-driven.	Erick Santos Serrão	No prazo
Increasing closing rates for sales engagements by 5 percent	Erick Santos Serrão	Em risco
Increasing pipeline coverage from 50 percent to 200 percent	Erick Santos Serrão	No prazo

45 percent of K-12 schools using our platform

Detalhes Histórico Período de tempo

34/45
+ 31% MoM
No prazo

Progresso Marcos Destino final

45
40
35
30
25
jan 2023 fev 2023 mar 2023

Mostrar destinos

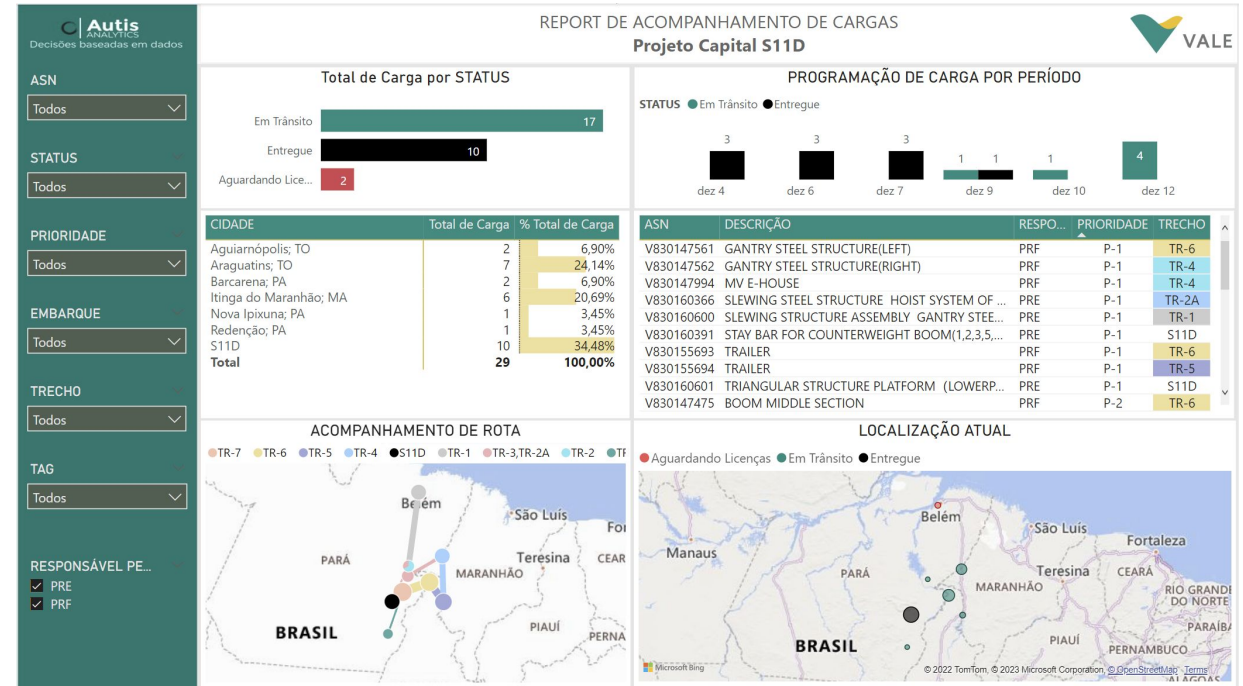
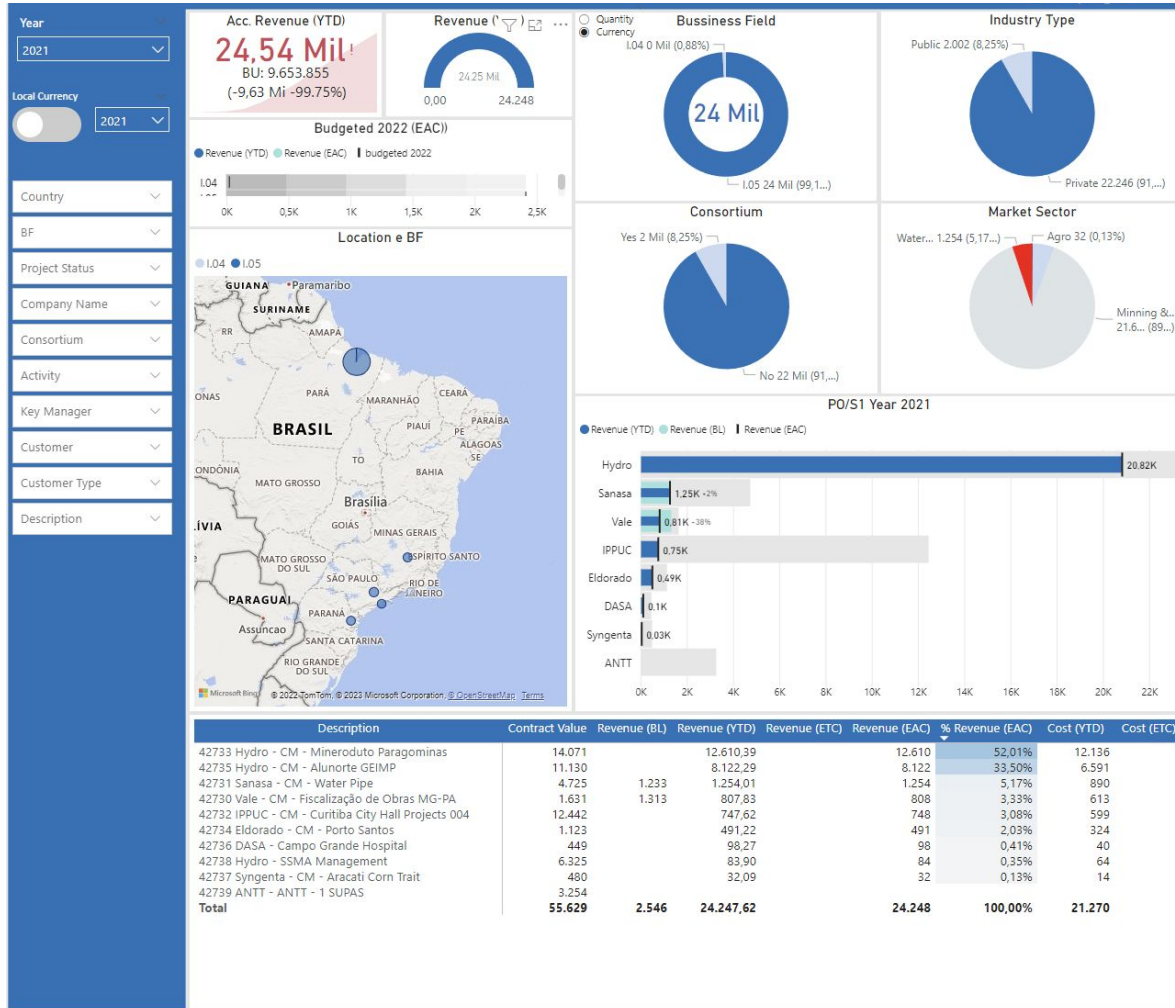
Histórico de check-in

Nome	Atualização	Status
Erick Santos Serrão 4 dias atrás	Fazer check-in em Mar 1, 2023 Novo valor 34	No prazo
Erick Santos Serrão 19 dias atrás	Fazer check-in em Feb 14, 2023 Novo valor 26	Atrás
Erick Santos Serrão um mês atrás	Fazer check-in em Jan 17, 2023 Novo valor 28	No prazo
Erick Santos Serrão há 2 meses	Fazer check-in em Dec 17, 2022 Novo valor 25	No prazo



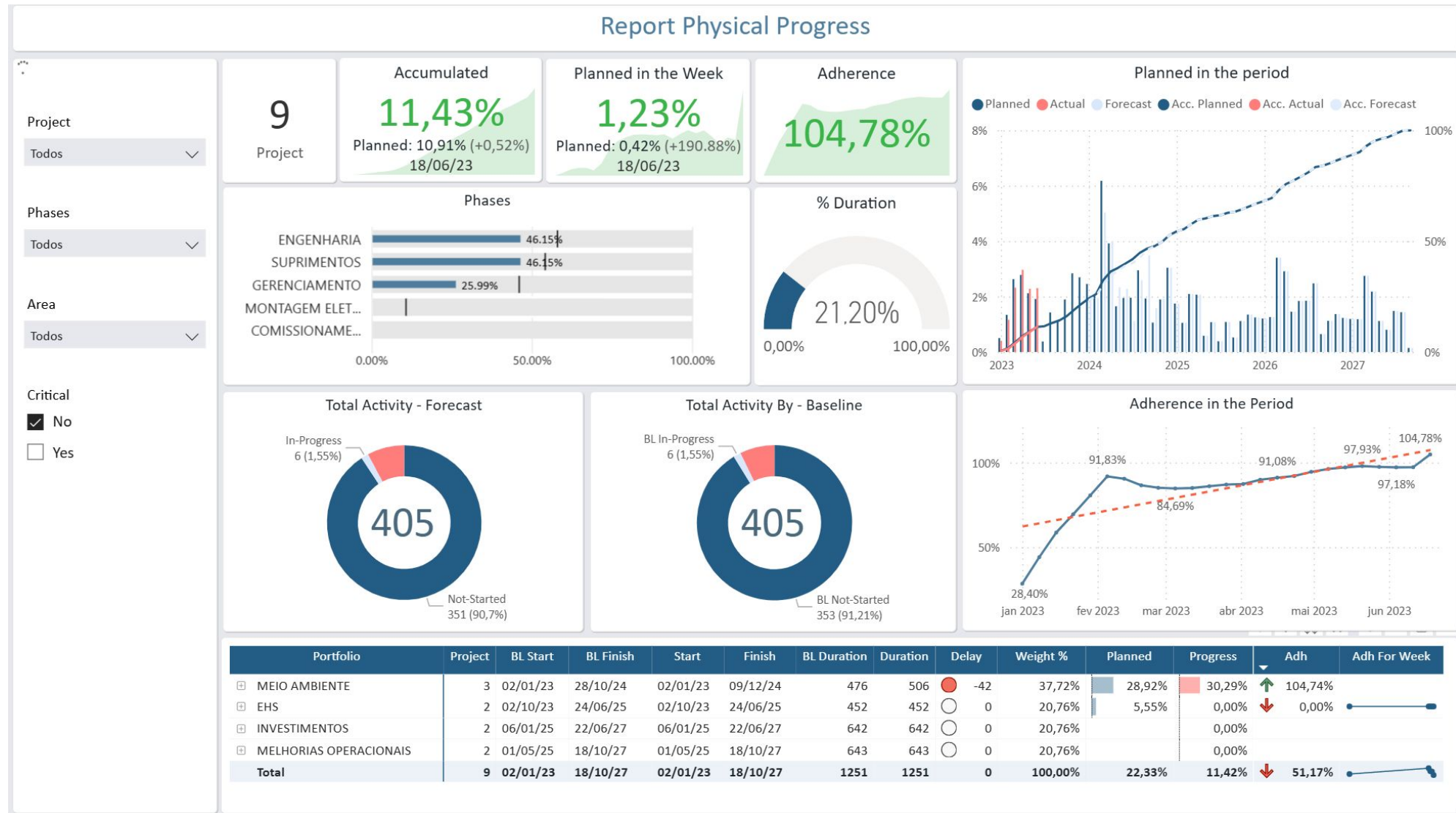
Reports

Power BI





Relatório de execução

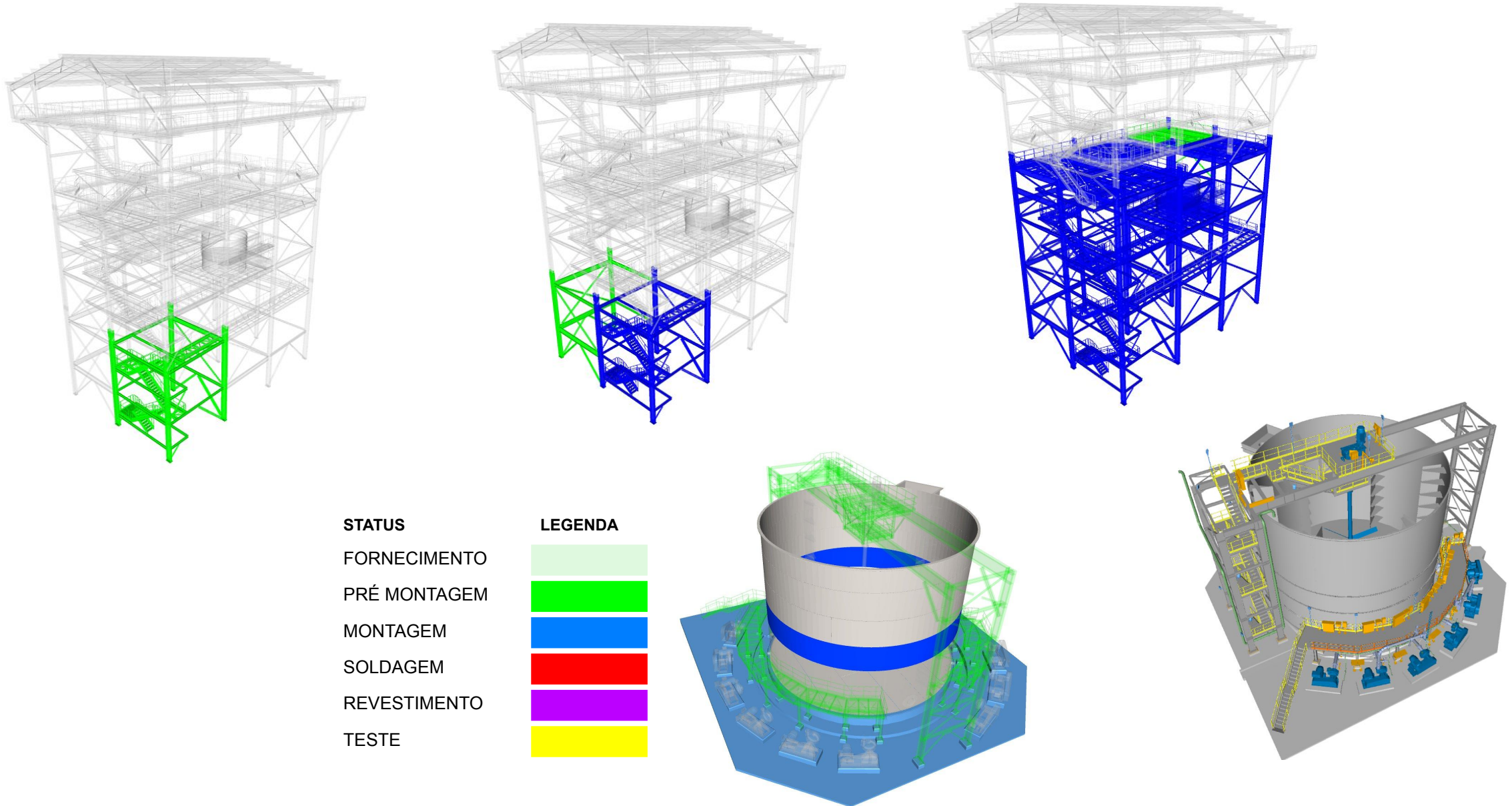




Planejamento 4D



Planejamento 4D





Planejamento 4D – Simulação Naviswork

The screenshot displays the Autodesk Navisworks Manage 2023 interface. The top ribbon includes tabs for Home, Viewpoint, Review, Animation, View, Output, BIM 360 Glue, and Render. The main workspace shows a 3D model of a building structure with a highlighted section. The TimeLiner interface is visible at the bottom, showing a Gantt chart for tasks from October 31 to November 12, 2020.

TimeLiner Data:

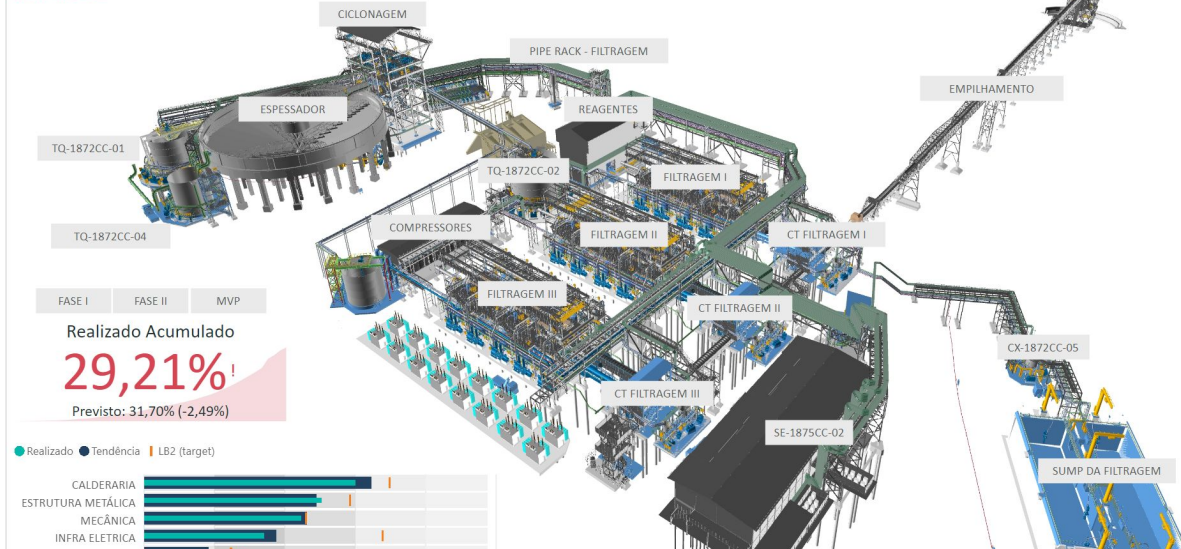
Name	Status	sábado outubro 31, 2020		domingo novembro 01, 2020				segunda-feira novembro 02, 2020				terça-feira novembro 03, 2020				quarta-feira novembro 04, 2020				quinta-feira novembro 05, 2020		
		8	12	4	8	12	4	8	12	4	8	12	4	8	12	4	8	12	4	8	12	4
25,29% FILTRAGEM 01 (Root)	30																					
31,17% ESTRUTURA METÁLICA	01																					
31,17% ESTRUTURA METÁLICA DO PRÉDIO CENTRAL - RADIER B1	01																					
46,64% PRÉ-MONTAGEM DE ESTRUTURA METÁLICA	01																					
96,21% Módulo 21a - Plataforma EL. 6.100 - Filas A a B - Eixos 4 a 5	28																					
76,67% Pré-montar chapas de piso	04																					
96,21% Módulo 23a - Plataforma EL. 6.100 - Filas A a B - Eixos 2 a 3	28																					
76,67% Pré-montar chapas de piso	04																					
31,69% Módulo 25 - Plataforma EL. 6.100 - Filas A a B - Eixos 1 a 2	03																					
67,54% Torquear parafusos	04																					
31,69% Módulo 26 - Plataforma EL. 6.100 - Filas B a C - Eixos 1 a 2	03																					
67,54% Torquear parafusos	04																					
60,94% Módulo 27 - Plataforma EL. 5.175 - Filas A a B - Eixo 6	03																					
33,77% Pré-montar chapas de piso	04																					



Modelo para Execução de Obras

Execution

Legenda:
 Aderência < 90%
 Aderência > 90%



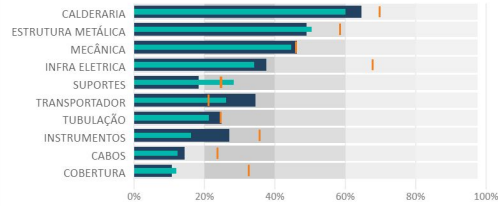
FASE I FASE II MVP

Realizado Acumulado

29,21%

Previsto: 31,70% (-2,49%)

● Realizado ● Tendência | LB2 (target)



Realizado na Semana

1,20%

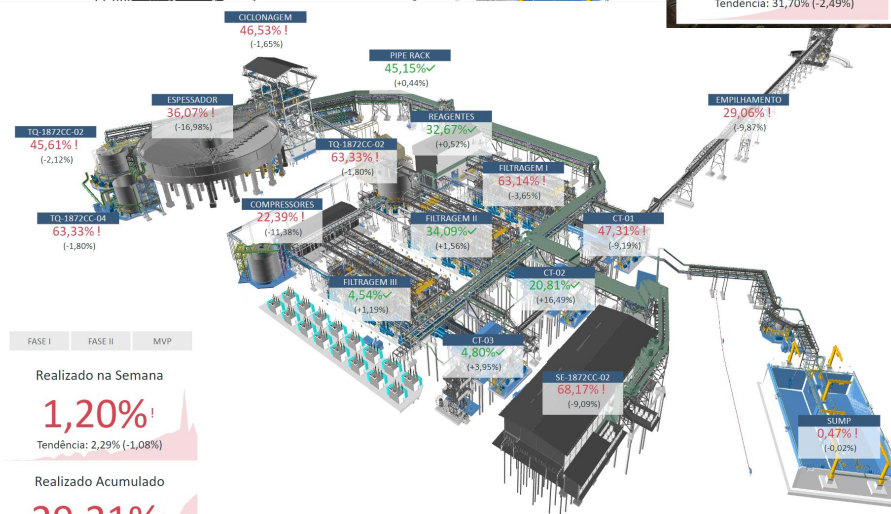
Tendência: 2,29% (-1,08%)

Realizado Acumulado

29,21%

Tendência: 31,70% (-2,49%)

Legenda:
 Aderência < 90%
 Aderência > 90%



FASE I FASE II MVP

Realizado na Semana

1,20%

Tendência: 2,29% (-1,08%)

Realizado Acumulado

29,21%

Tendência: 31,70% (-2,49%)

Legenda:
 Aderência < 90%
 Aderência > 90%



Benefícios

Desbloqueie insights sobre quaisquer dados

Analisar a situação e desenvolver estratégias

Obtenha vantagens competitivas

Aumento no valor do capital

Evite gastos desnecessários

Transformando dados em uma vantagem de negócios

Todos devem ter
acesso
aos dados
eles precisam





Cultura DATA DRIVEN



Estabeleça uma meta



Identificar áreas Chaves



Coletar dados



Analisar dados para obter informações



Transforme insights em ações





Obrigado(a).

Se você está procurando uma empresa de tecnologia confiável e experiente para ajudá-lo(a) a impulsionar seus negócios, não procure mais. Entre em contato conosco hoje mesmo e vamos começar a trabalhar juntos para alcançar seus objetivos!

<https://www.autisanalytics.com/>



22 e 23
ABRIL
2025

FORTALEZA-CE



20º Congresso Brasileiro de

GESTÃO, PROJETOS E LIDERANÇA